

UCHWAŁA Nr XXII /15/2009
RADY GMINY JEŻEWO
z dnia 25 marca 2009r.

w sprawie nadania nazwy ulicy w miejscowościach Jeżewo i Laskowice

Na podstawie art. 18 ust. 2 pkt 13 ustawy z dnia 8 marca 1990r. o samorządzie gminnym /Dz.U z 2001r. Nr 142, poz. 1591, z 2002r. Nr 23, poz. 220, Nr 62, poz. 558, Nr 113, poz. 984, Nr 153, poz. 1271 i Nr 214, poz.1806, z 2003r. Nr 80, poz. 717 i Nr 162, poz. 1568 oraz z 2004r. Nr 102, poz. 1055, Nr 116, poz. 1203z 2005r. Nr 172, poz. 1441, Nr 175, poz. 1457, z 2006r. Nr 17, poz. 128, Nr 181, poz. 1337, z 2007r. Nr 48, poz. 327, Nr 38, poz. 974, Nr 173, poz. 1218/ uchwała się, co następuje:

§ 1

1. Nadaje się nowo powstałej ulicy położonej w miejscowości **Jeżewo**, w obrębie geodezyjnym wsi **Jeżewo**, oznaczonej w ewidencji gruntów jako działka Nr **219/36** nazwę: **„Brzozowa”**.
2. Położenie ulicy określa szkic sytuacyjny, stanowiący załącznik nr 1 do niniejszej uchwały.

§ 2

1. Nadaje się nowo powstałej ulicy położonej w miejscowości **Jeżewo**, w obrębie geodezyjnym wsi **Jeżewo**, oznaczonej w ewidencji gruntów jako działka Nr **203/61** nazwę: **„Sosnowa”**.
2. Położenie ulicy określa szkic sytuacyjny, stanowiący załącznik nr 2 do niniejszej uchwały.

§ 3

1. Nadaje się nowo powstałej ulicy położonej w miejscowości **Jeżewo**, w obrębie geodezyjnym wsi **Jeżewo**, oznaczonej w ewidencji gruntów jako działka Nr **134/11** nazwę: **„Klonowa”**.
2. Położenie ulicy określa szkic sytuacyjny, stanowiący załącznik nr 3 do niniejszej uchwały.

§ 4

1. Nadaje się drodze położonej w miejscowości **Jeżewo**, w obrębie geodezyjnym wsi **Lipienki**, oznaczonej w ewidencji gruntów jako działki Nr **12, 8/2, 6/60** nazwę ulicy: **„Na Wężowcu”**.
2. Położenie ulicy określa szkic sytuacyjny, stanowiący załącznik nr 4 do niniejszej uchwały.

§ 5

1. Nadaje się nowo powstałej ulicy położonej w miejscowości **Jeżewo**, w obrębie geodezyjnym wsi **Lipienki**, oznaczonej w ewidencji gruntów jako działka Nr **6/59** nazwę: „**Okrężna**”.
2. Położenie ulicy określa szkic sytuacyjny, stanowiący załącznik nr 5 do niniejszej uchwały.

§ 6

1. Nadaje się nowo powstałej ulicy położonej w miejscowości **Jeżewo**, w obrębie geodezyjnym wsi **Lipienki**, oznaczonej w ewidencji gruntów jako działka Nr **6/58** nazwę: „**Poprzeczna**”.
2. Położenie ulicy określa szkic sytuacyjny, stanowiący załącznik nr 6 do niniejszej uchwały.

§ 7

1. Nadaje się nowo powstałej ulicy położonej w miejscowości **Laskowice**, w obrębie geodezyjnym wsi **Lipno**, oznaczonej w ewidencji gruntów jako część działki Nr **29/30**, część działki Nr **29/12** oraz działka Nr **28/25** nazwę: „**Czesława Miłosza**”.
2. Położenie ulicy określa szkic sytuacyjny, stanowiący załącznik nr 8 do niniejszej uchwały.

§ 8

Wykonanie uchwały powierza się Wójtowi Gminy Jeżewo.

§ 9

Traci moc uchwała Nr XXI/140/2009 z dnia 11 lutego 2009r. w sprawie nadania nazwy ulicy w miejscowościach Jeżewo i Laskowice.

§ 10

Uchwała wchodzi w życie z dniem podjęcia.

PRZEWODNICZĄCY
Rady Gminy

Marek Wisniewski

UZASADNIENIE

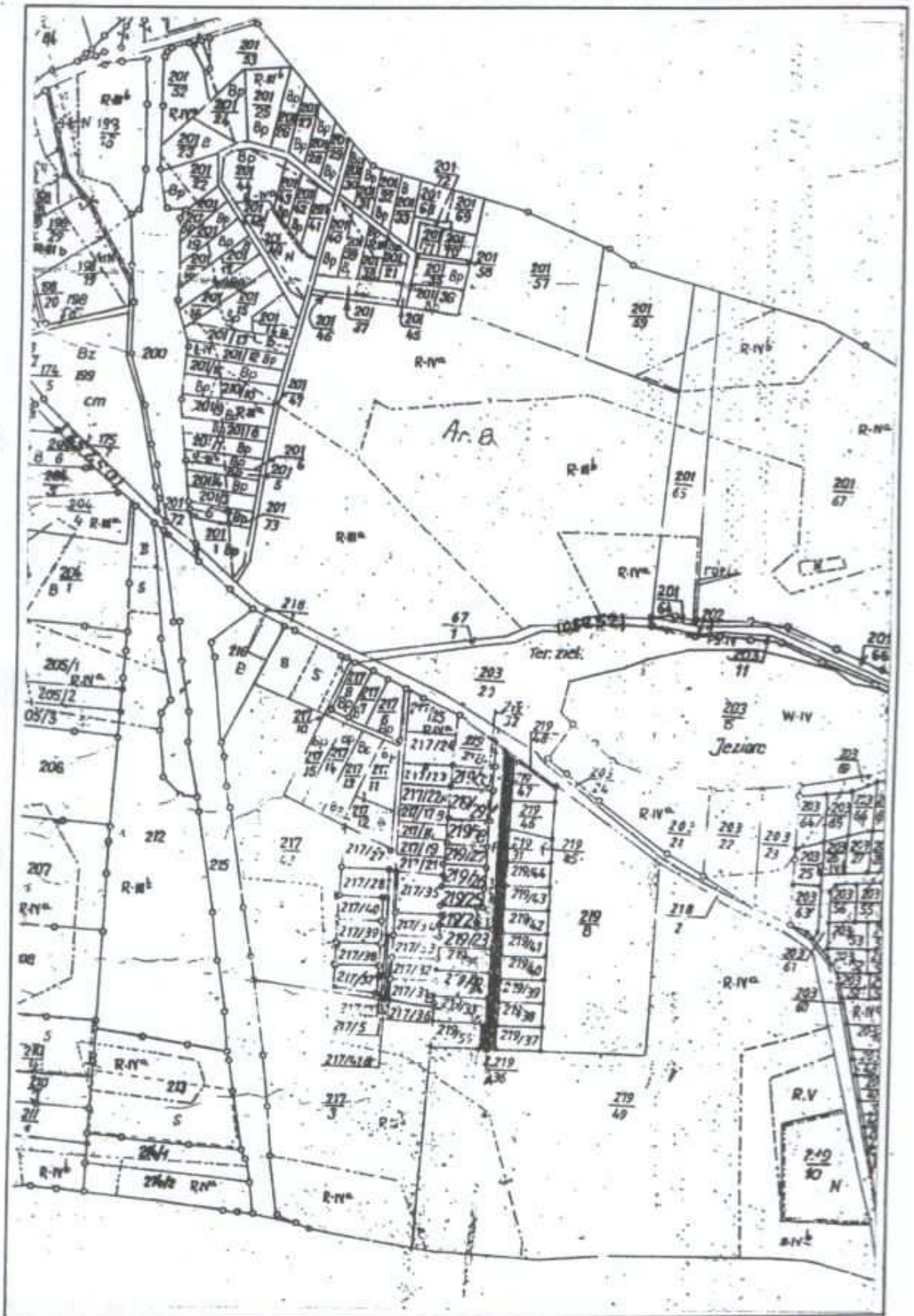
Wzdłuż ulic i dróg którym nadano nazwy, powstały w ostatnim okresie działki zabudowy mieszkaniowej i rekreacyjnej na których właściciele budują budynki mieszkalne. W celach meldunkowych zwracają się do tut. Urzędu o nadanie numeru porządkowego nieruchomości.

Wprowadzając nazwy ulic porządkujemy po raz kolejny teren gminy.

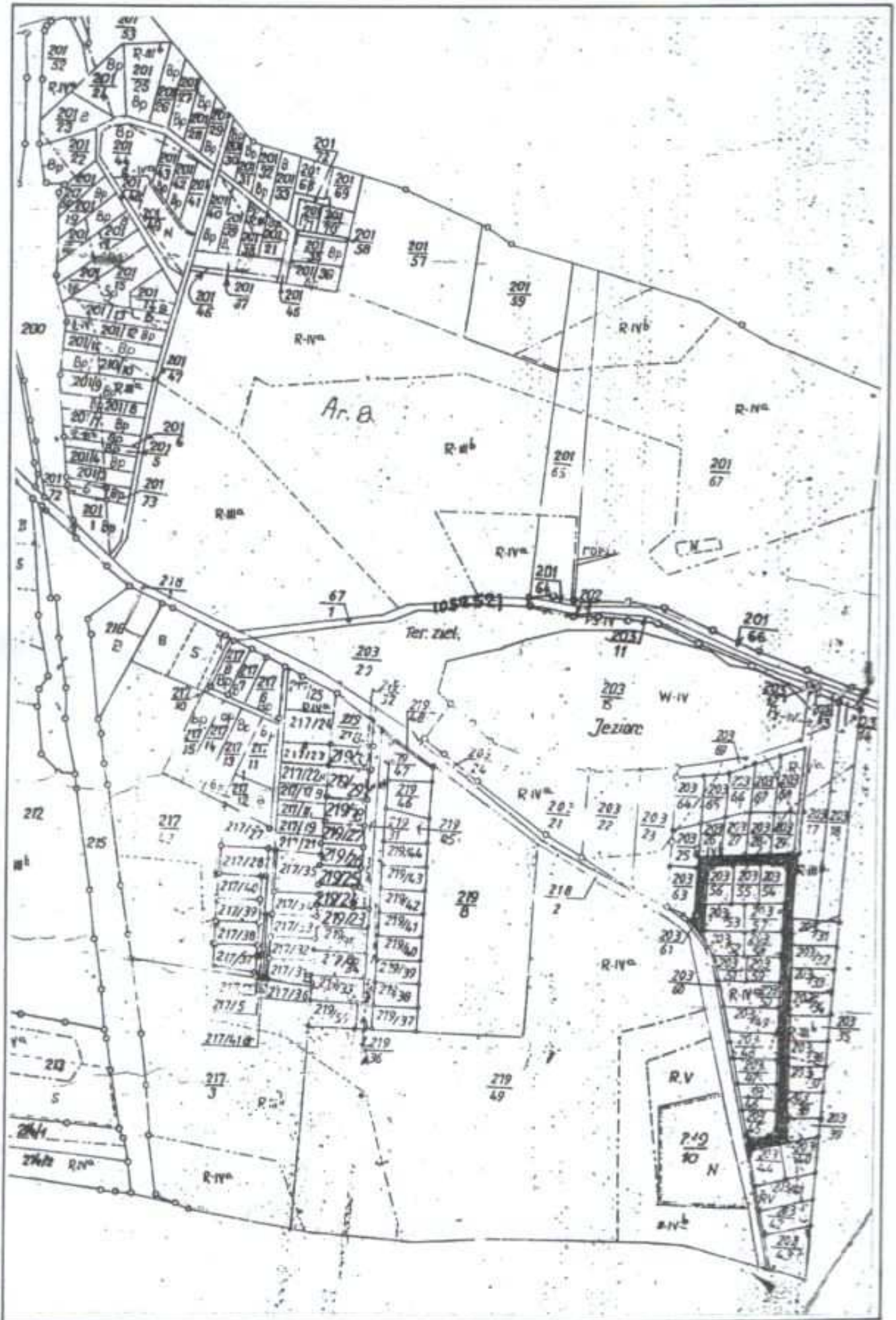
PRZEWODNICZĄCY
Rady Gminy

Marek Wiśniewski

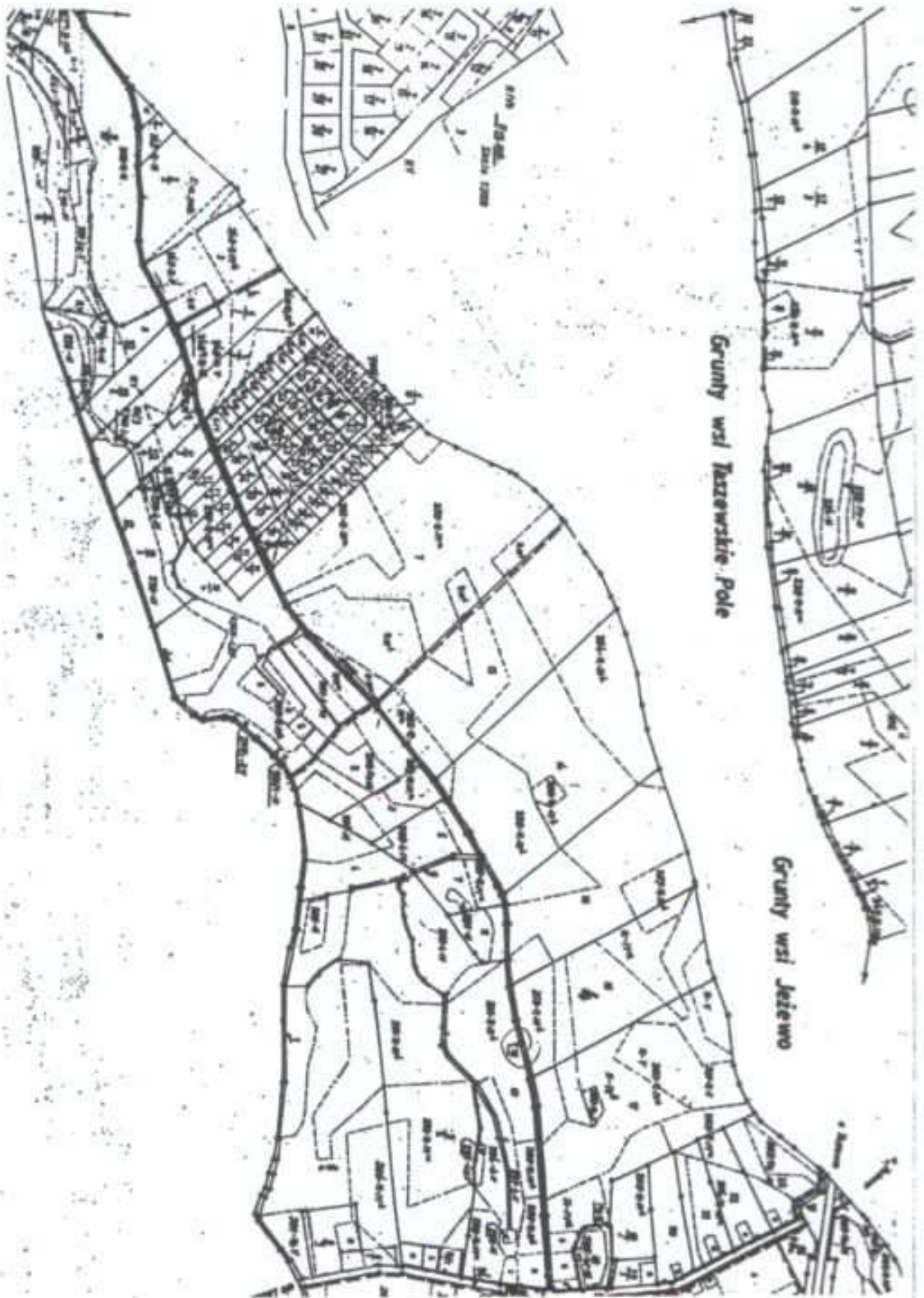
Załącznik Nr 1 do Uchwały Nr XXII/152/2009
Rady Gminy Jeżewo z dnia 25 marca 2009r.



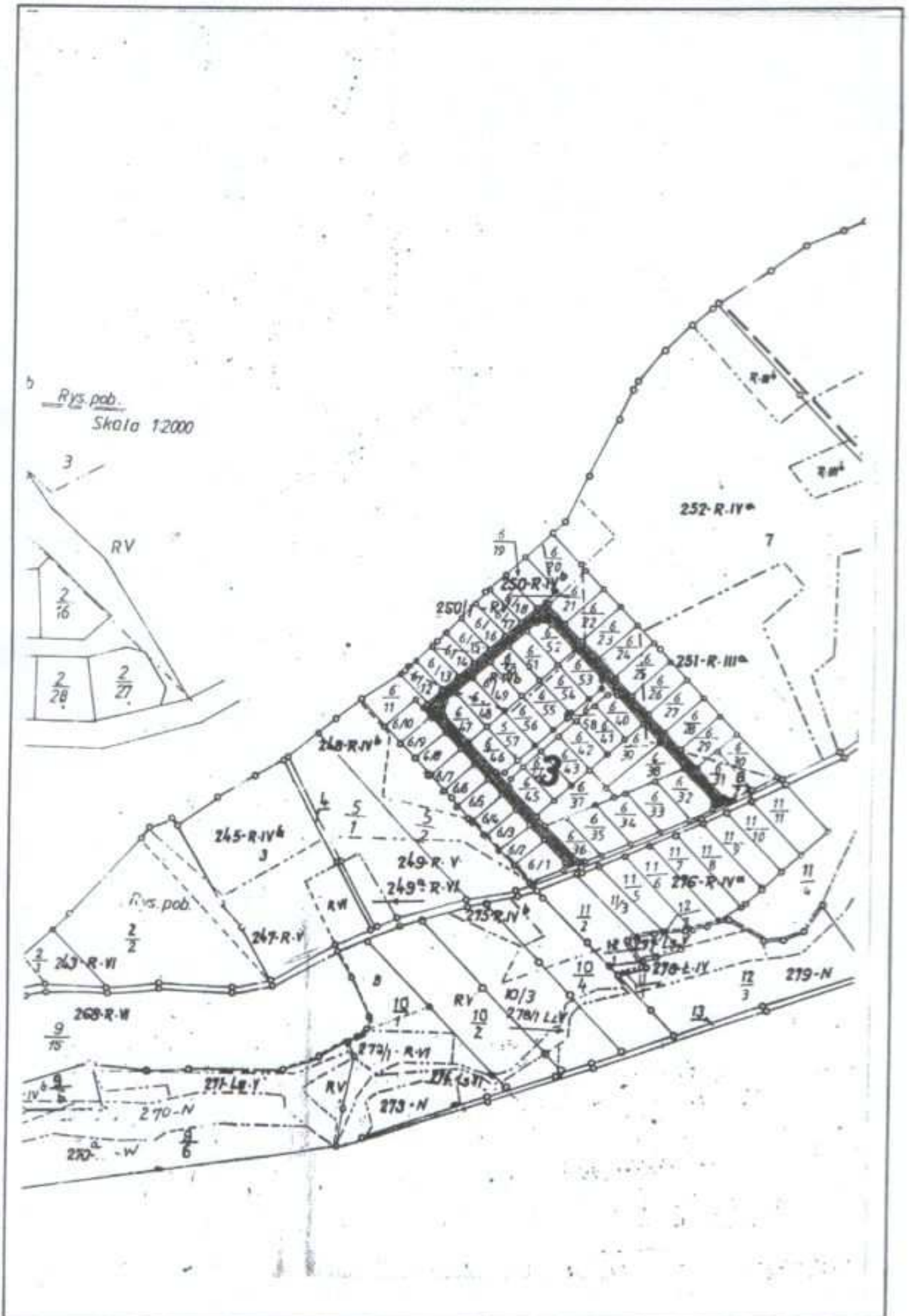
Załącznik Nr 2 do Uchwały Nr XXII/151/ 2009
Rady Gminy Jeżewo z dnia 25 marca 2009r.



Załącznik Nr 4 do Uchwały Nr XXII/162/2009
Rady Gminy Jeżewo z dnia 25 marca 2009r.



Załącznik Nr 5 do Uchwały Nr XXII/151/2009
Rady Gminy Jezewo z dnia 25 marca 2009r.



Załącznik Nr 7 do Uchwały Nr XXII/154/2009
Rady Gminy Jeżewo z dnia 25 marca 2009r.

