

WYRYS Z MAPY EWIDENCYJNEJ

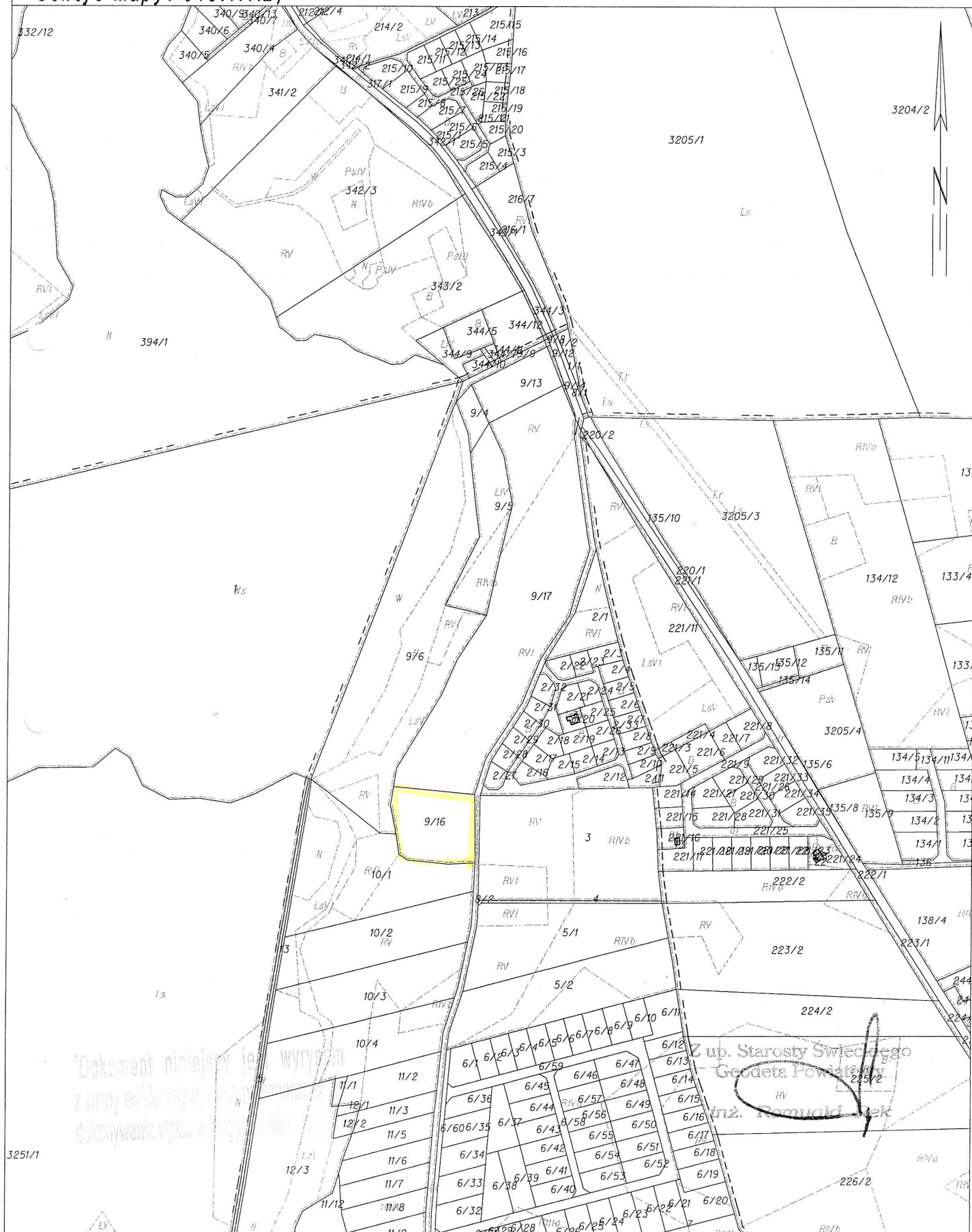
Województwo: kujawsko-pomorskie Powiat: świecki

Jednostka ewidencyjna: Jezewo

obr. Lipienki, ark. 3: dz. 9/15

Sekcje mapy: 345.114.2;

Starosta Świecki



Dokument niniejszy jest wycykiem z mapy ewidencyjnej i nie może być używany do dokonywania wpisów w księgach wieczystych

Z up. Starosty Świeckiego
Geodeta Powiatowy
Inż. Tomaszek

Starosta Świecki

Województwo: kujawsko-pomorskie
 Powiat: świecki
 Jednostka ewidencyjna: Jeżewo [041404_2]
 Obręb ewidencyjny: Lipienki [Nr 0012]

(nazwa organu wydającego dokument)

WYPIS Z REJESTRU GRUNTÓW

sporządzono dnia: 20.11.2009 14:28:49

Nr jednostki rejestrowej: G.81 KW 29019 (SR w Świeciu)

Osoby: 1

Udział Forma władania	Dane osoby fizycznej / instytucji
1/1 właściciel	GMINA JEŻEWO REGON: - NIP: 5591898307 siedziba: Jeżewo ul. Świecka 12, 86-131 Jeżewo k. Laskowic

Działki ewidencyjne: 1

Arkusze	Nr działki	Położenie	Powierzchnia [ha]	Użytek lub klasa		Nr KW lub inne dokumenty
				Rodzaj	Pow [ha]	
3	9/16	-	0.6400	RVI	0.6400	KW 29019 (SR w Świeciu)
Identyfikator: 041404_2.0012.AR_3.9/16						
Razem powierzchnia działek:			0.6400	ha		
Słownie:			Sześć tysięcy czterysta metrów ²			

UWAGA: W jednostce znajdują się jeszcze inne działki.

Powierzchnia całej jednostki rejestrowej: dziewięć hektarów osiemdziesiąt sześć arów czterdzieści trzy metry kwadratowe

DOKUMENT NINIEJSZY JEST PRZEZNACZONY
DO DOKONYWANIA WPISU W KSIĘDZE WIECZYSTEJ

Oznaczenia klas i użytków
RVI - Grunty orne

KERG: 1090 - 14.10/2009

(pieczęć urzędowa)

Z up. Starosty Świeckiego
Geodeta Powiatowy
Romuald Rek
(imię i nazwisko osoby reprezentującej organ)
data i podpis

RADA GMINY
w Jeżewie

Jeżewo, dnia 5.01.2010 r.

Nr 0052 – 110/2010

Kujawsko - Pomorski
Urząd Wojewódzki
w Bydgoszczy
Wydział Nadzoru i Kontroli
ul. Jagiellońska 3
85 - 950 Bydgoszcz

Rada Gminy w Jeżewie w załączeniu przesyła uchwały podjęte na XXXI Sesji V kadencji Rady Gminy w dniu 29 grudnia 2009 r. od Nr XXXI/208/2009 do Nr XXXI/215/2009.

Zał. 8 uchwał

INSPEKTOR
Teresa Moskał-Lemańczyk