

UCHWAŁA Nr XXXIX /252/ 2010

**RADY GMINY W JEŻEWIE
z dnia 05 października 2010 r.**

**w sprawie: przejęcia do gminnego zasobu nieruchomości poprzez komunalizację dróg
stanowiących własność Skarbu Państwa.**

Na podstawie art. 18, ust. 2, pkt 9, lit. a ustawy z dnia 8 marca 1990 r. o samorządzie gminnym (Dz.U. z 2001 r. Nr 142, poz. 1591 z późn. zmianami) oraz art. 5, ust. 4 ustawy z dnia 10 maja 1990 r. przepisy wprowadzające ustawę o samorządzie terytorialnym i ustawę o pracownikach samorządowych (Dz.U. z 1990 r. Nr 32, poz. 191 z późn. zmianami).

Uchwala się, co następuje

§ 1. Przejąć na własność gminy Jeżewo w drodze komunalizacji następujące działki zajęte pod drogi:

1. Obręb Białe Błota	dz. nr 64/8-LP	o pow. 0,07,09 ha
	dz. nr 151	o pow. 1,22,00 ha
	dz. nr 153	o pow. 0,27,00 ha
	dz. nr 156	o pow. 0,04,00 ha
	dz. nr 158	o pow. 0,17,00 ha
	dz. nr 159	o pow. 0,03,00 ha
2. Obręb Białe Błota Las	dz. nr 293	o pow. 0,12,00 ha
	dz. nr 294	o pow. 0,07,00 ha
3. Obręb Ciemniki	dz. nr 216	o pow. 0,00,01 ha
	dz. nr 273	o pow. 0,76,00 ha
4. Obręb Dubielno	dz. nr 69/3	o pow. 0,13,20 ha
5. Obręb Laskowice	dz. nr 33/5	o pow. 0,12,00 ha
6. Obręb Pięcmorgi	dz. nr 132	o pow. 0,65,00 ha
	dz. nr 157	o pow. 0,02,00 ha
7. Obręb Skrzynki	dz. nr 13/6	o pow. 0,02,75 ha

§ 2. Wykonanie uchwały powierza się Wójtowi Gminy.

§ 3. Uchwała wchodzi w życie z dniem podjęcia.

PRZEWODNICZĄCY
Rady Gminy

Marek Wiśniewski

Uzasadnienie

Urząd Gminy otrzymał z Wydział Geodezji, Kartografii, Katastru i Gospodarki Nieruchomościami Starostwa Powiatowego wykaz działek stanowiących gminny zasób nieruchomości, który należało zweryfikować pod kątem zgodności z zapisami w Księgach Wieczystych. Weryfikacja wykazała, że część działek przypisanych jest gminie tylko geodezyjnie, natomiast nigdy nie były one skomunalizowane, wobec czego nie mają założonych Ksiąg Wieczystych. Są to głównie odcinki dróg publicznych, które zostały zaliczone do kategorii dróg gminnych na podstawie Uchwały Zarządu Województwa Kujawsko-Pomorskiego nr 57/611/2003 z dnia 15.10.2003 r. oraz drogi stanowiące dojazd do zabudowań.

Po wnikliwej analizie Rada Gminy, w celu prawnego uregulowania własności dróg postanowiła przejąć je w drodze komunalizacji.

PRZEWODNICZĄCY
Rady Gminy

Marek Wiśniewski

Numer działki: 64/8-LP



Zamknij okno

Działki

Klasoużytki

Budynki

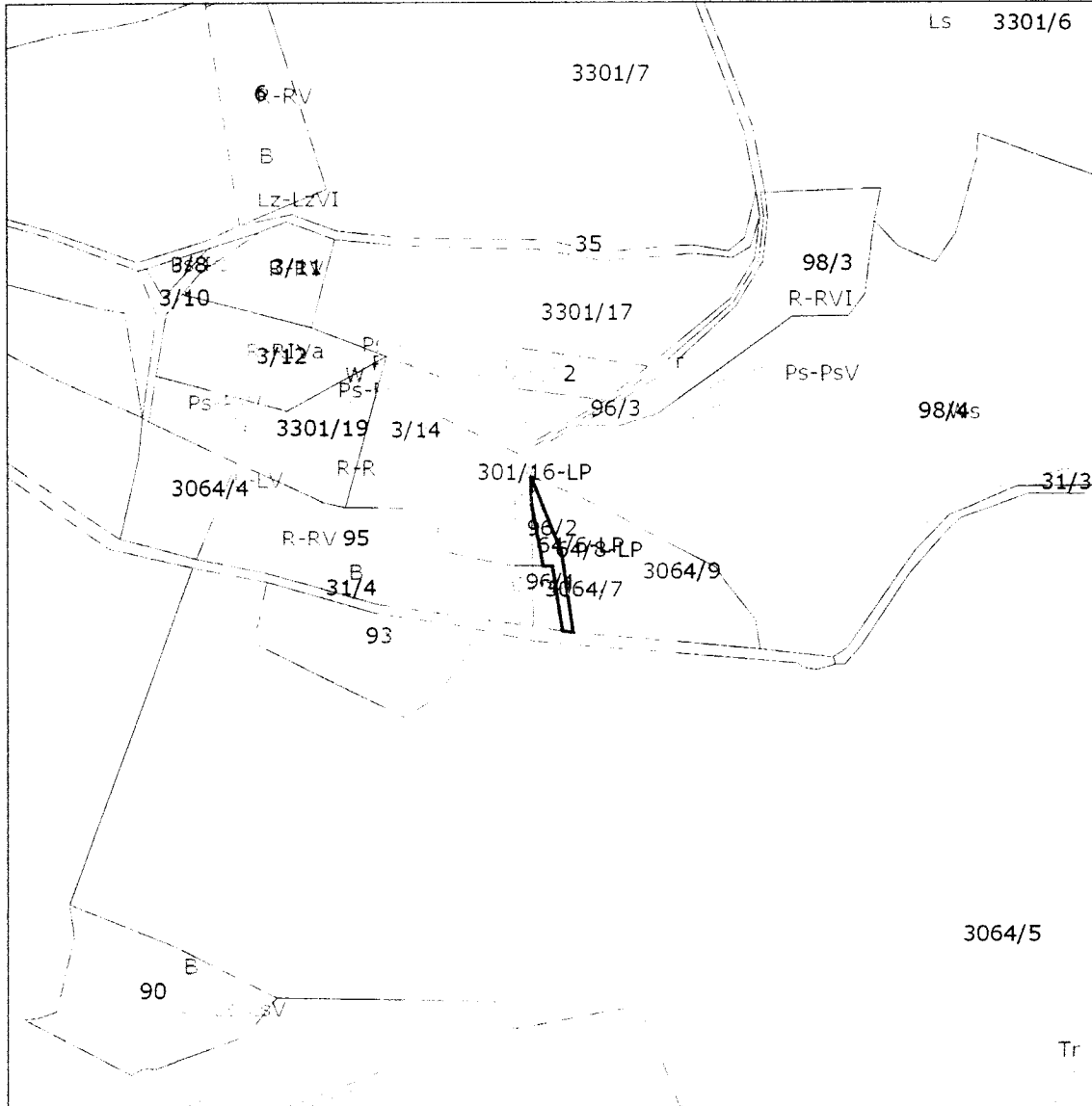
Numery DZ



Opisy KLU

Opisy BUD

Skala: 1: 5000

Adresy



Numer działki: 151  
Zamknij okno



- Działki
- Numery DZ
- Adresy

- Klasoużytki
- Opisy KLU

- Budynki
- Opisy BUD

Skala: 1: 25000



Numer działki: 153  
Zamknij okno



- Działki
- Numery DZ
- Adresy

- Klasoużytki
- Opisy KLU

- Budynki
- Opisy BUD

Skala: 1: 5000



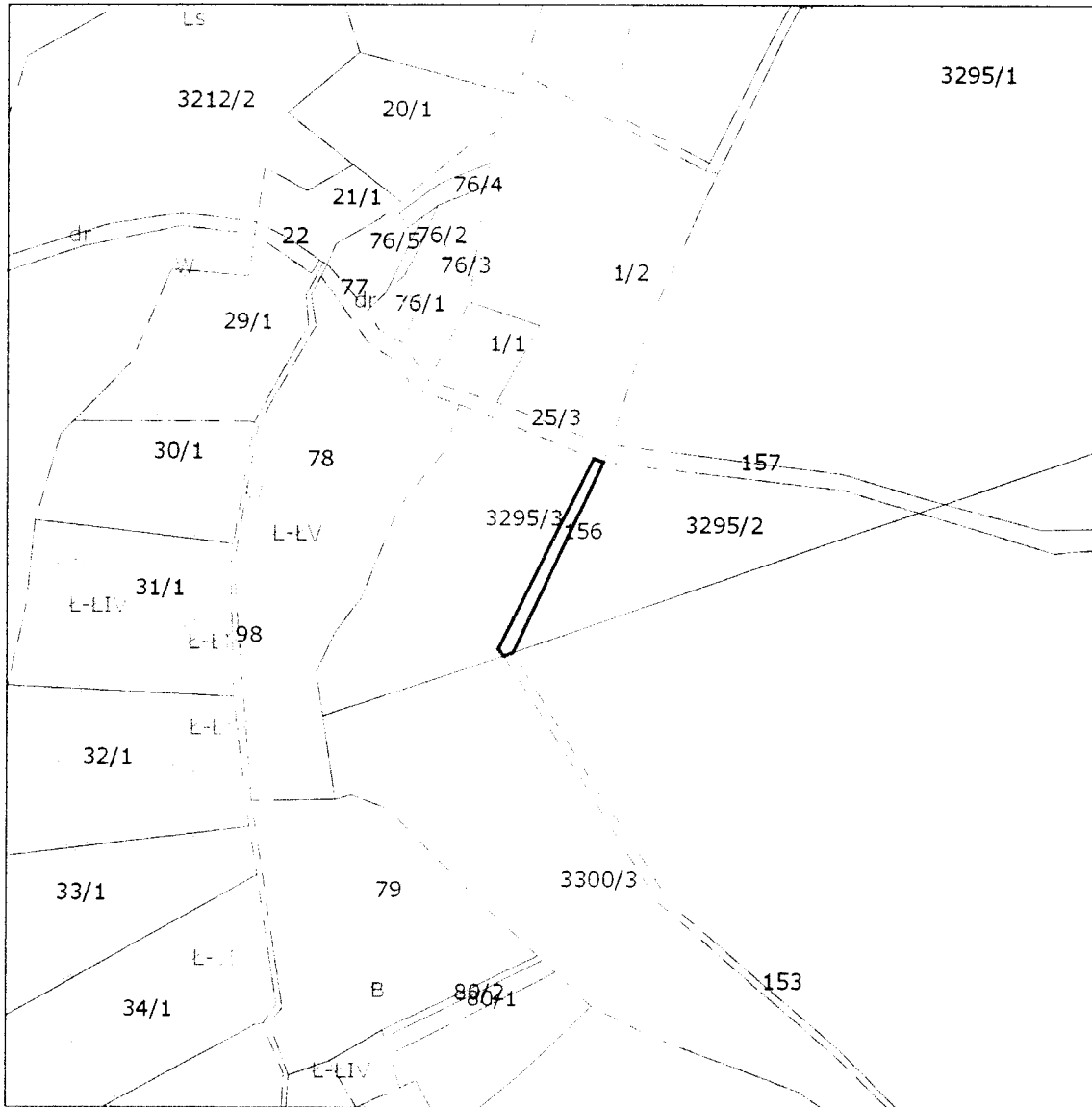
Numer działki: 156  
Zamknij okno



- Działki
- Numery DZ
- Adresy

Klasoużytki
Opisy KLU

- Budynki
- Opisy BUD

Skala: 1: 5000



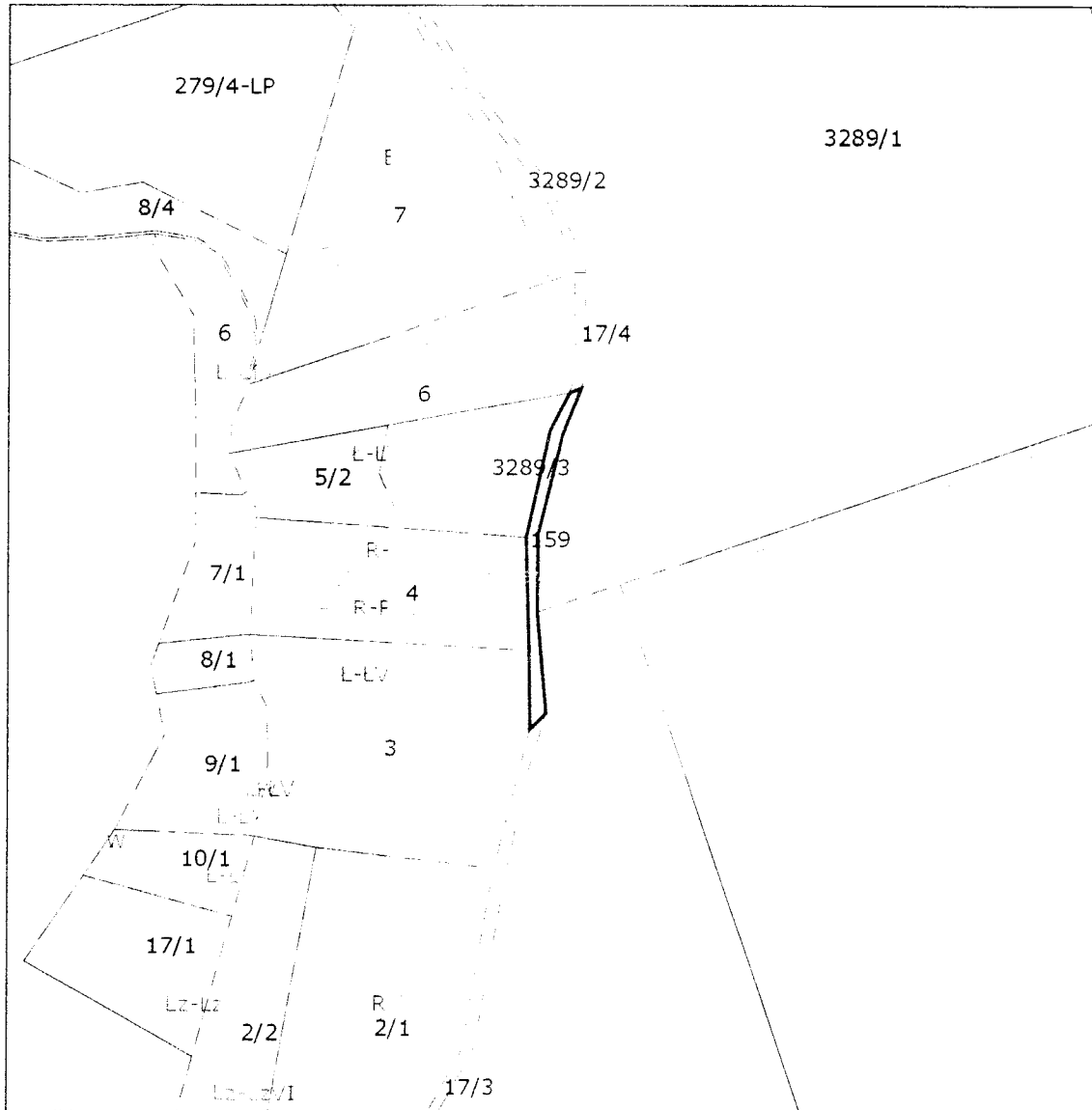
Numer działki: 159  
Zamknij okno



- Działki
- Numery DZ
- Adresy

- Klasoużytki
- Opisy KLU

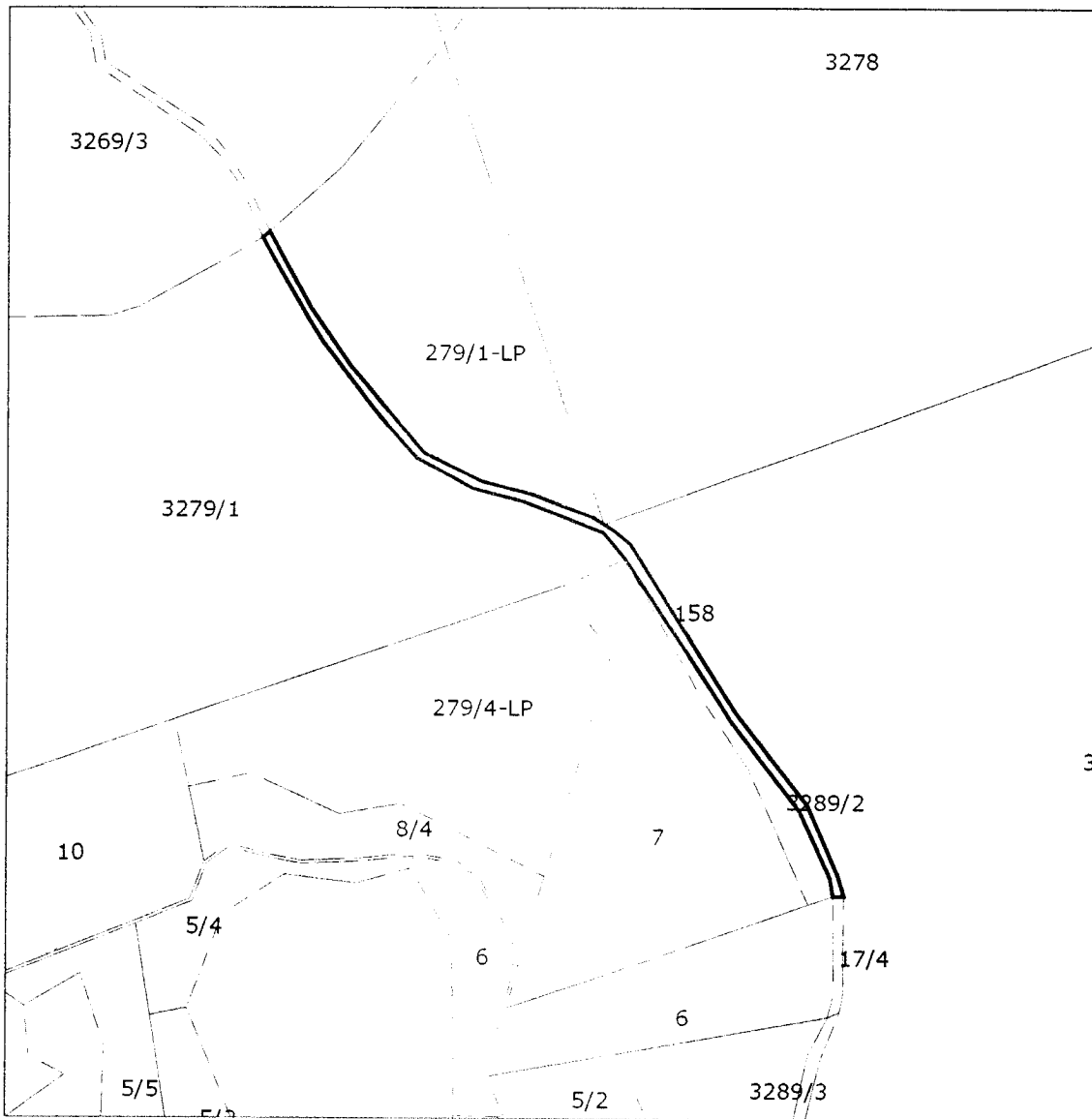
- Budynki
- Opisy BUD



Skala: 1: 5000



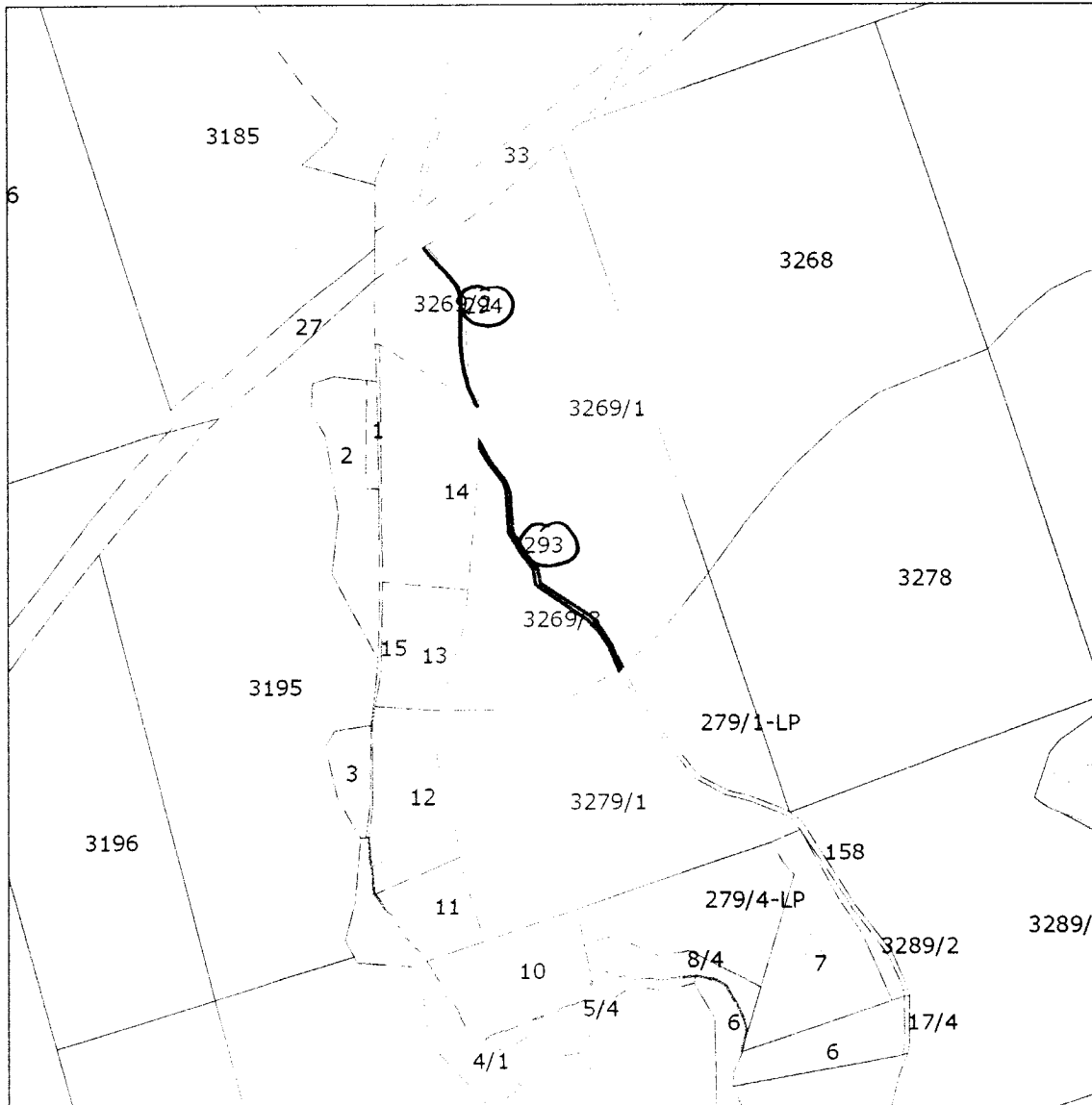
Numer działki: 158  
Zamknij okno



- Działki
- Numery DZ
- Adresy
- Klasoużytki
- Opisy KLU
- Budynki
- Opisy BUD
- Skala: 1: 5000



Numer działki: 293  
Zamknij okno

- Działki
- Numery DZ
- Adresy
- Klasoużytki
- Opisy KLU
- Budynki
- Opisy BUD
- Skala: 1: 10000



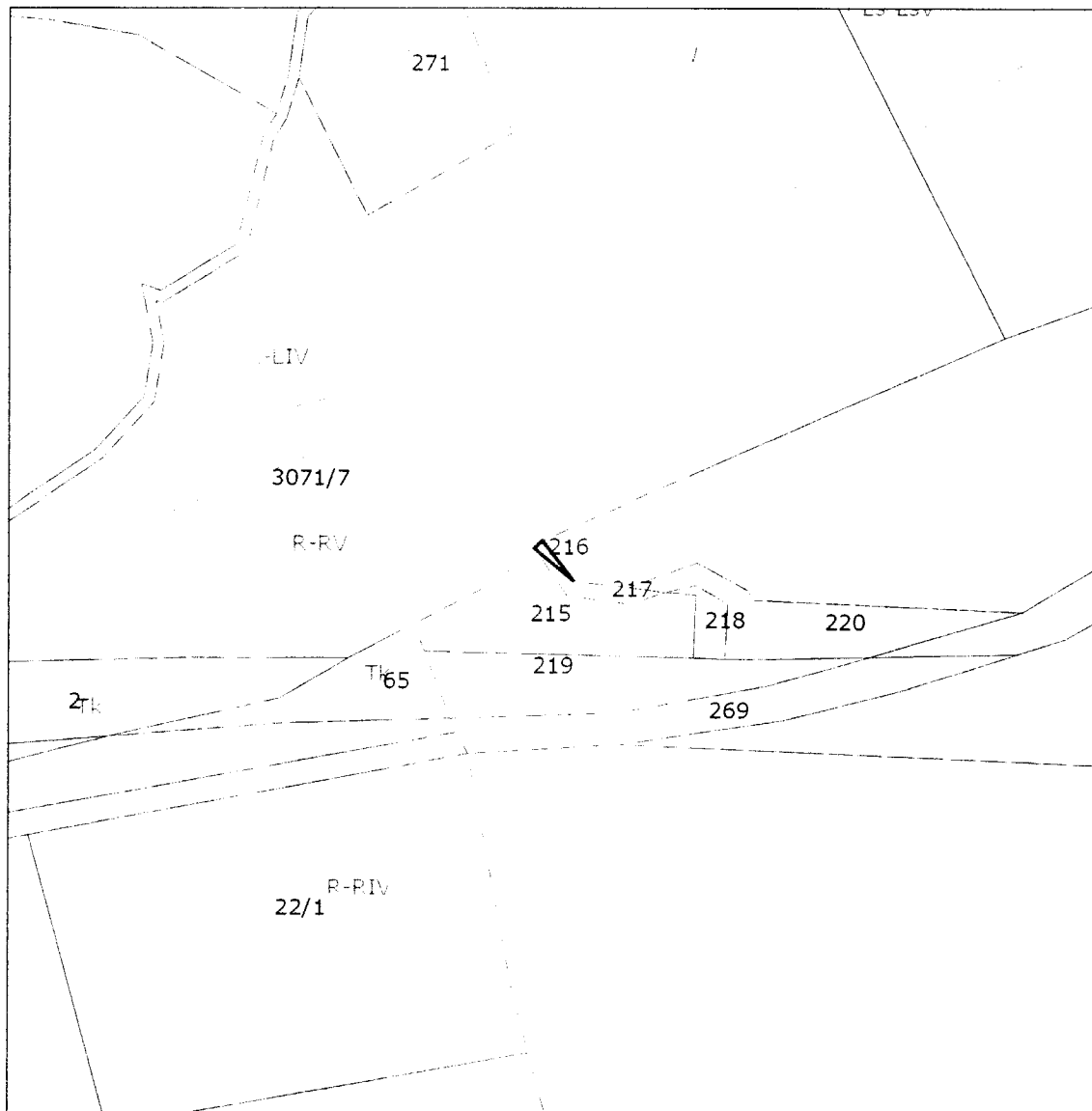
Numer działki: 216  
Zamknij okno



- Działki
- Numery DZ
- Adresy

- Klasoużytki
- Opisy KLU

- Budynek
- Opisy BUD

Skala: 1: 2000



Numer działki: 273  
Zamknij okno

- Działki
- Numery DZ
- Adresy

Klasoużytki
Opisy KLU

- Budynki
- Opisy BUD

Skala: 1: 10000



Numer działki: 33/5

Zamknij okno



Działki

Klasoużytki

Budynek

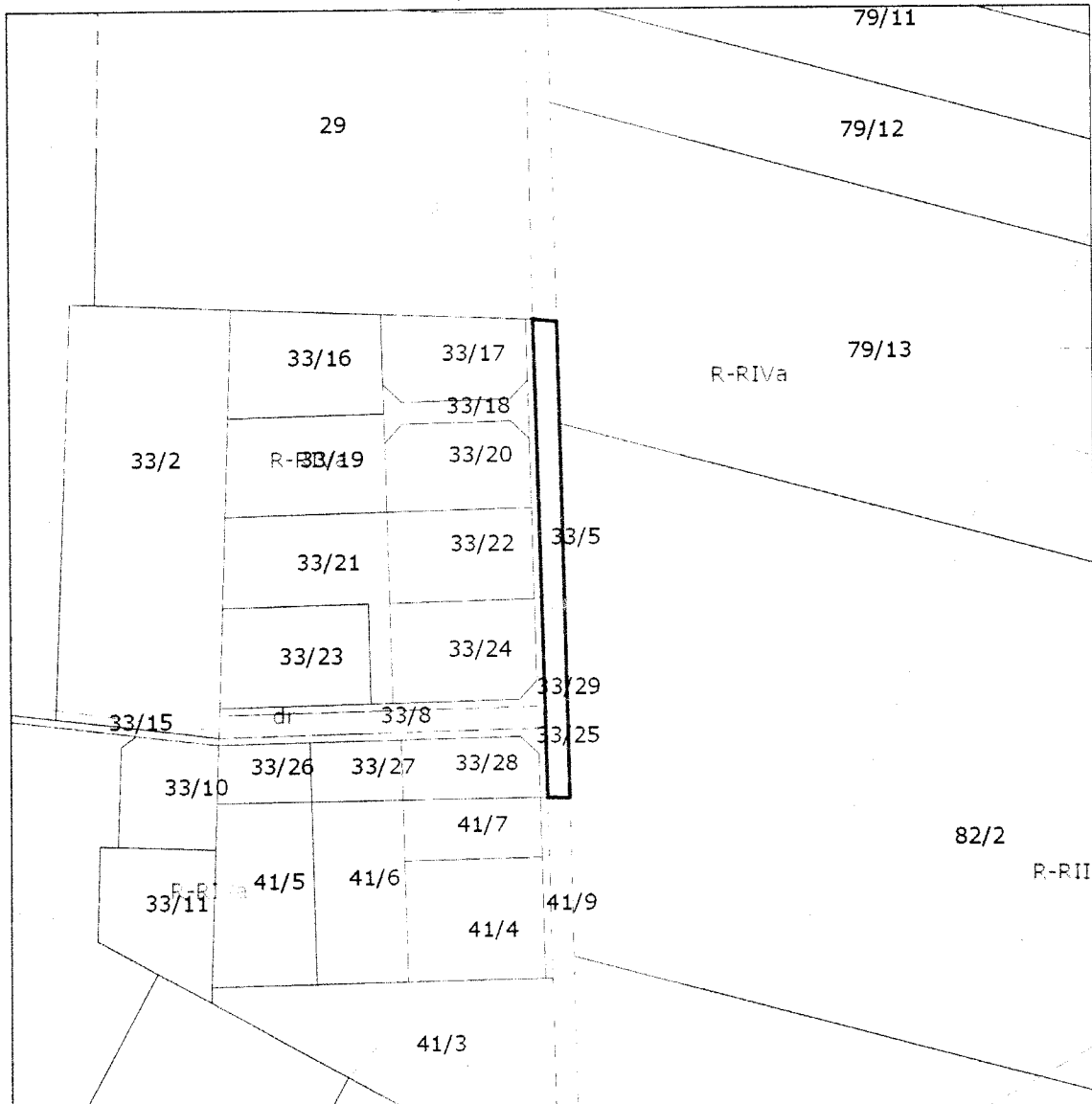
Numery DZ

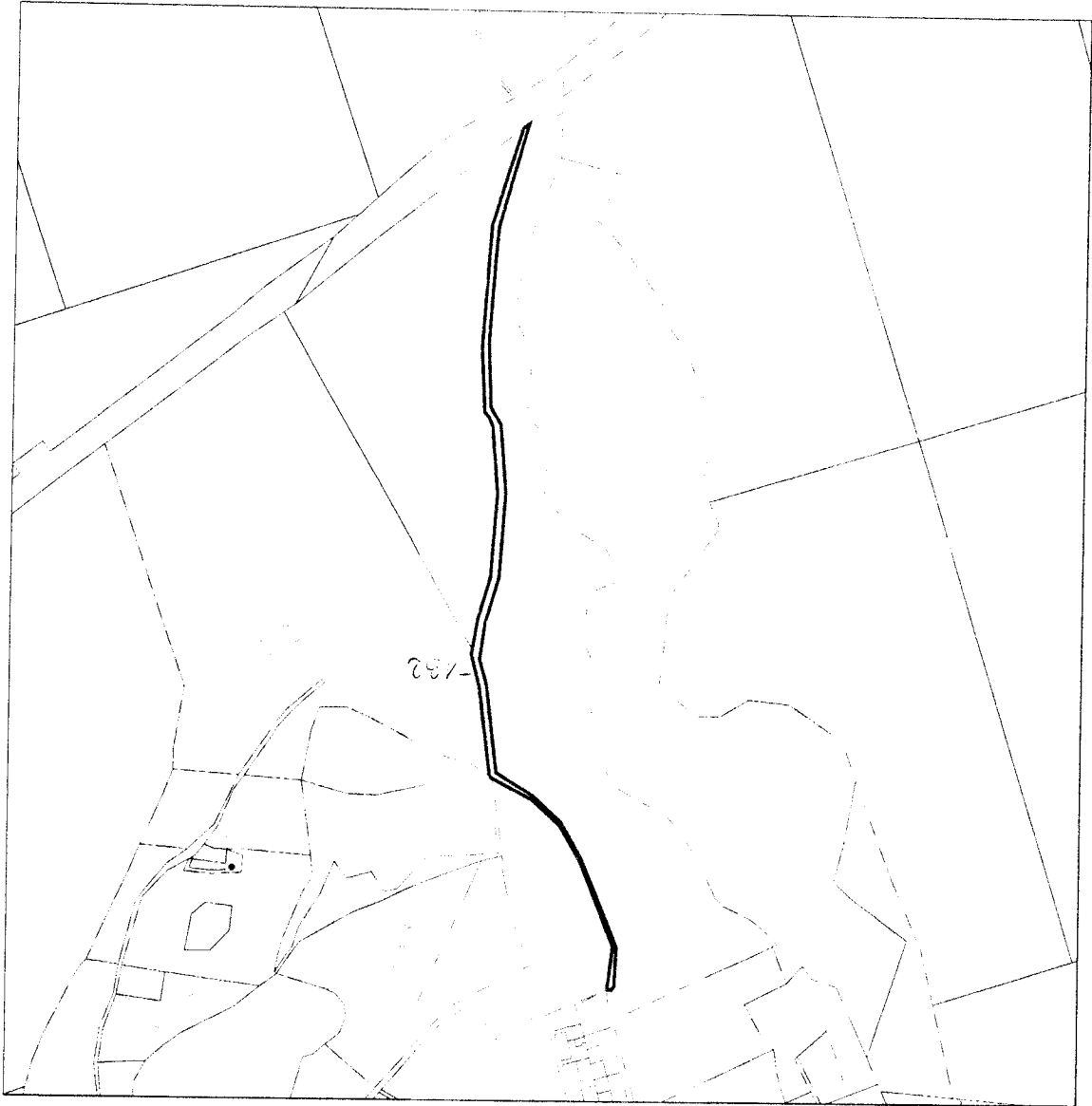
Opisy KLU

Opisy BUD

Skala: 1: 2000



Adresy





- Działki
 - Numery DZ
 - Adresy
 - Budynki
 - Opisy KLU
 - Opisy BUD
- Skala: 1: 10000

Numer działki: 132
 Zamknij okno

Numer działki: 13/6  
Zamknij okno

- Działki
- Numery DZ
- Adresy
- Klasoużytki
- Opisy KLU
- Budynki
- Opisy BUD
- Skala: 1: 2000

