

**UCHWAŁA Nr XIII/95/2012**

**RADY GMINY JEŻEWO  
z dnia 22 lutego 2012 r.**

**w sprawie zamiany gruntów pomiędzy Gminą Jeżewo, a Powiatem Świeckim.**

*Na podstawie art. 18, ust. 2, pkt 9 lit. a ustawy z dnia 8 marca 1990 r. o samorządzie gminnym (Dz.U. z 2001 r. Nr 142, poz. 1591 z późn. zmianami oraz art. 14, ust. 3 ustawy z dnia 21 sierpnia 1997 r. o gospodarce nieruchomościami (tekst jednolity Dz.U. z 2010 r. Nr 102, poz. 651 z późn. zmianami)*

**Uchwala się, co następuje**

§ 1. Dokonać zamiany odcinków dróg tj. dz. nr 2 (arkusz 4) o pow. **0,52,00 ha**, położonej w obrębie ewidencyjnym **Laskowice**, zapisanej w **KW BY1S/00029024/6**, stanowiącej własność **Gminy Jeżewo**, na działkę nr 2 (arkusz 5) o pow. **0,28,00 ha**, położoną w obrębie ewidencyjnym **Laskowice**, zapisaną w **KW BY1S/00050568/7** stanowiącą własność **Powiatu Świeckiego**.

§ 2. Wykonanie uchwały powierza się Wójtowi Gminy.

§ 3. Uchwała wchodzi w życie z dniem podjęcia.

PRZEWODNICZĄCY  
Rady Gminy

*Marek Wiśniewski*

### *Uzasadnienie*

Działka nr 2 na arkuszu mapy 4 obręb Laskowice, która obecnie leży w pasie drogi powiatowej nr 1229C Czersk Świecki – Laskowice, wg ewidencji geodezyjnej oraz KW stanowi własność gminy Jeżewo, natomiast działka nr 2 na arkuszu mapy 5 obręb Laskowice, która nie ma żadnego połączenia z drogą powiatową stanowi własność Powiatu Świeckiego.

Wobec powyższego należy poprzez zamianę działek uregulować stan prawny przedmiotowych odcinków dróg.

PRZEWODNICZĄCY  
Rady Gminy

*Marek Wiśniewski*

.....  
oznaczenie organu

Nr kancelaryjny

Województwo: kujawsko-pomorskie

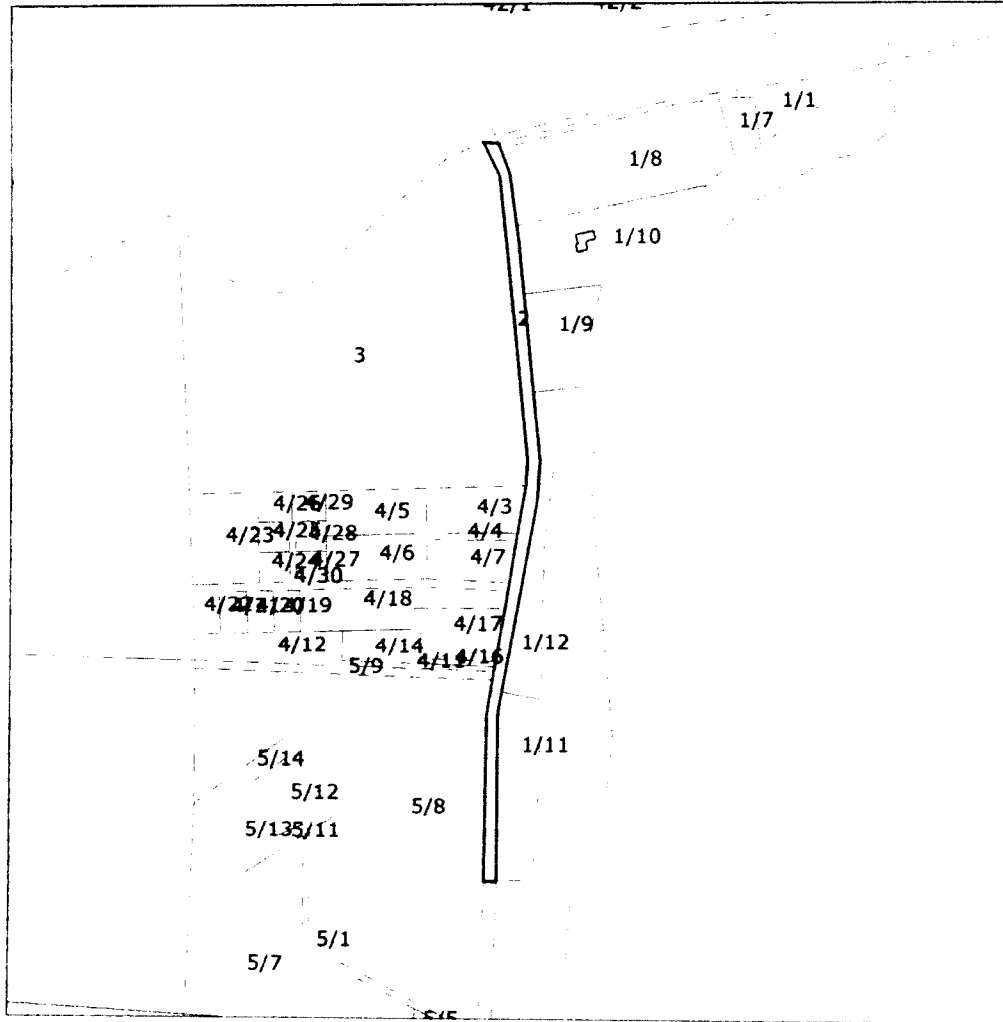
Powiat: **świecki**

Jednostka ewidencyjna: **Jeżewo - [041404\_2]**

Obręb ewidencyjny: **Laskowice - [0011]**

**INFORMACJA Z MAPY EWIDENCYJNEJ**

**SKALA 1 : 5000**



Województwo: kujawsko-pomorskie  
 Powiat: świecki  
 Jednostka ewidencyjna: Jeżewo [041404\_2]  
 Obręb ewidencyjny: Laskowice [Nr 0011]

(nazwa organu wydającego dokument)

## INFORMACJA Z REJESTRU GRUNTÓW

sporządzono dnia: 08.02.2012 10:31:19

Nr jednostki rejestrowej: G.170 KW 29024 (SR w Świeciu)

### Osoby: 1

Udział Forma władania	Dane osoby fizycznej / instytucji
1/1 właściciel	GMINA JEZEWO ul. Świecka 12, Jeżewo, 86-131 Jeżewo k. Laskowic PESEL: - NIP: -

### Działki ewidencyjne: 1

Arkusz	Nr działki	Położenie	Powierzchnia [ha]	Użytek lub klasa		Nr KW lub inne dokumenty
				Rodzaj	Pow [ha]	
4	2	-	0.52	dr	0.52	KW 29024 (SR w Świeciu)
Identyfikator: 041404_2.0011.2						
Razem powierzchnia działek:			0.5200	ha		

**UWAGA: W jednostce znajdują się jeszcze inne działki.**

DOKUMENT NINIEJSZY WYDANO  
WYŁĄCZNIE DO UŻYTKU SŁUŻBOWEGO

### Oznaczenia klas i użytków

dr - Drogi

