

UCHWAŁA Nr XIV/107/2012
RADY GMINY JEŻEWO
z dnia 28 marca 2012 roku

**w sprawie przystąpienia do sporządzenia miejscowego planu zagospodarowania
przestrzennego dla obszaru obejmującego fragmenty wsi Białe i Piskarki w gminie
Jeżewo**

Na podstawie art. 14 ust. 1 i 4 ustawy z dnia 27 marca 2003 r. o planowaniu i zagospodarowaniu przestrzennym (Dz. U. Nr 80, poz. 717, z późn. zm.¹) uchwała się, co następuje:

§ 1. Przystępuje się do sporządzenia miejscowego planu zagospodarowania przestrzennego dla obszaru obejmującego fragmenty wsi Białe i Piskarki w gminie Jeżewo, ograniczonego drogą powiatową 1249C, drogą gminną 030601C, wschodnią granicą działek 5/4 i 6 oraz południową granicą gminy.

§ 2. Granice obszaru objętego planem, o którym mowa w § 1, określono na mapie stanowiącej załącznik graficzny do niniejszej uchwały.

§ 3. Wykonanie uchwały powierza się Wójtowi Gminy Jeżewo.

§ 4. Uchwała wchodzi w życie z dniem podjęcia.

PRZEWODNICZĄCY
Rady Gminy
Marek Wiśniewski

¹ Zmiany wymienionej ustawy zostały opublikowane w Dz. U. z 2004 r. Nr 6, poz. 41 i Nr 141, poz. 1492, z 2005 r. Nr 113, poz. 954 i Nr 130, poz. 1087, z 2006 r. Nr 45, poz. 319 i Nr 225, poz. 1635, z 2007 r. Nr 127 poz. 880, z 2008 r. Nr 199, poz. 1227, Nr 201, poz. 1237 i Nr 220, poz. 1413, z 2010 r. Nr 24, poz. 124, Nr 75, poz. 474, Nr 106, poz. 675, Nr 119, poz. 804, Nr 130, poz. 871, Nr 149, poz. 996 i Nr 155, poz. 1043 oraz z 2011 r. Nr 32, poz. 159 i Nr 153, poz. 901.

UZASADNIENIE

Uchwałę o przystąpieniu do sporządzenia planu, zgodnie z art. 14 ustawy z dnia 27 marca 2003 r. o planowaniu i zagospodarowaniu przestrzennym (Dz. U. Nr 80, poz. 717, z późn. zm.), podejmuje Rada Gminy, a jej integralną częścią jest załącznik graficzny przedstawiający granice obszaru objętego projektem planu. Uchwała Rady Gminy Jeżewo, w sprawie przystąpienia do sporządzenia miejscowego planu zagospodarowania przestrzennego dla obszaru obejmującego fragmenty wsi Białe i Piskarki w gminie Jeżewo, rozpocznie procedurę formalno-prawną sporządzenia planu w trybie ww. ustawy.

Podjęcie uchwały o przystąpieniu do sporządzenia miejscowego planu zagospodarowania przestrzennego zostało poprzedzone wykonaniem wymaganych analiz, przygotowaniem materiałów geodezyjnych oraz ustaleniem niezbędnego zakresu prac planistycznych.

Celem sporządzenia miejscowego planu zagospodarowania przestrzennego jest ustalenie przeznaczenia terenów oraz określenie sposobów zagospodarowania i warunków zabudowy. W planie określone zostaną parametry i wskaźniki zagospodarowania terenów, które pozwolą na kształtowanie ładu przestrzennego.

Zakres przewidywanych rozwiązań funkcjonalno-przestrzennych w ramach projektu planu jest zgodny z ustaleniami Studium uwarunkowań i kierunków zagospodarowania przestrzennego gminy Jeżewo, przyjętego uchwałą Nr XIV/107/2012 Rady Gminy Jeżewo z dnia 28 marca 2012 roku. Obszar objęty projektem planu położony jest w strefie rolniczo-osadniczej (B), w obrębie której dopuszczono rozmieszczenie siłowni wiatrowych wraz z ich strefą ochronną, uwzględniając potrzebę ochrony istniejących wartości kulturowych oraz środowiska przyrodniczego.

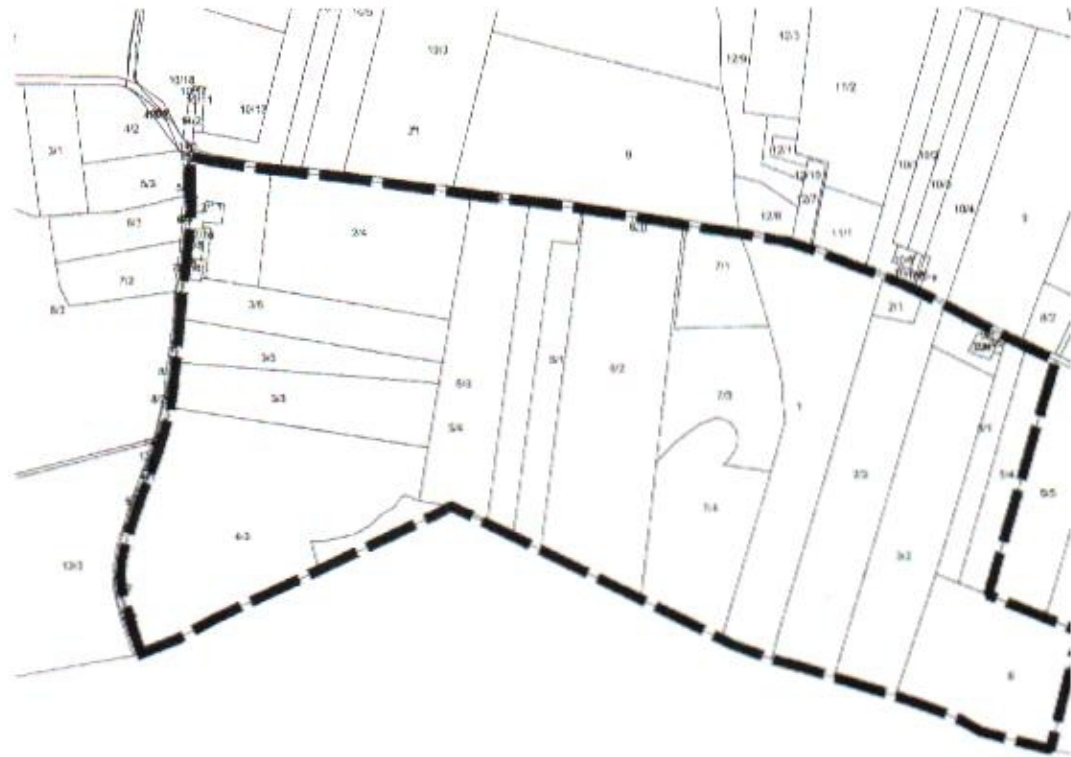
Projekt planu obejmuje obszar o powierzchni około 118 ha. Tereny w dominującym stopniu to prywatne grunty rolne, które nie sąsiadują z obszarami zurbanizowanymi.

W związku z powyższym przystąpienie, do sporządzenia miejscowego planu zagospodarowania przestrzennego dla obszaru obejmującego fragmenty wsi Białe i Piskarki w gminie Jeżewo, jest uzasadnione.

PRZEWODNICZĄCY
Rady Gminy

Marek Wiśniewski

Załącznik do Uchwały Nr XIV/107/2012 Rady Gminy Jeżewo z dnia 28 marca 2012 roku w sprawie przystąpienia do sporządzenia miejscowego planu zagospodarowania przestrzennego dla obszaru obejmującego fragmenty wsi Białe i Piskarki w gminie Jeżewo



linia przerywana – granica obszaru, dla którego przystępuje się do sporządzenia miejscowego planu zagospodarowania przestrzennego