

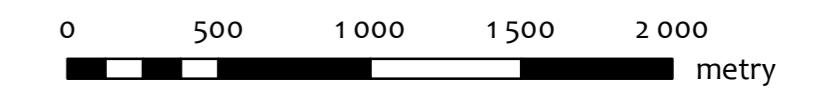
**STUDIUM UWARUNKOWAŃ I KIERUNKÓW  
ZAGOSPODAROWANIA PRZESTRZENNEGO  
GMINY JEŻEWO**

**MAPA KIERUNKÓW  
ROZWOJU PRZESTRZENNEGO**

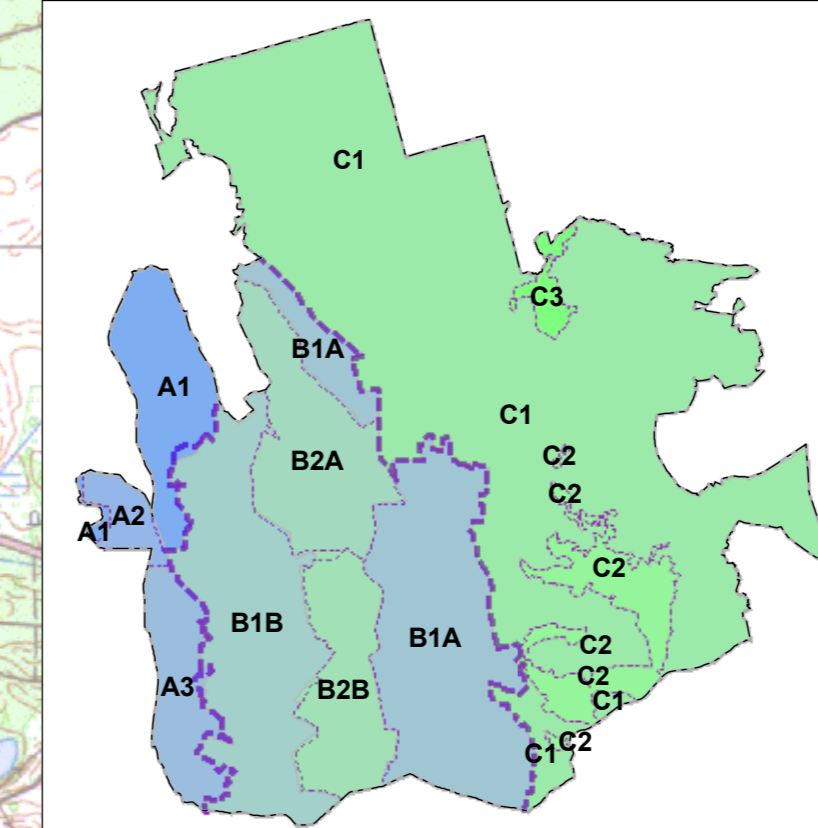
organ sporządzający: Wójt Gminy Jeżewo

załącznik nr 3 do uchwały nr XIV/103/2012 r.  
Rady Gminy Jeżewo z dnia 28 marca 2012 r.

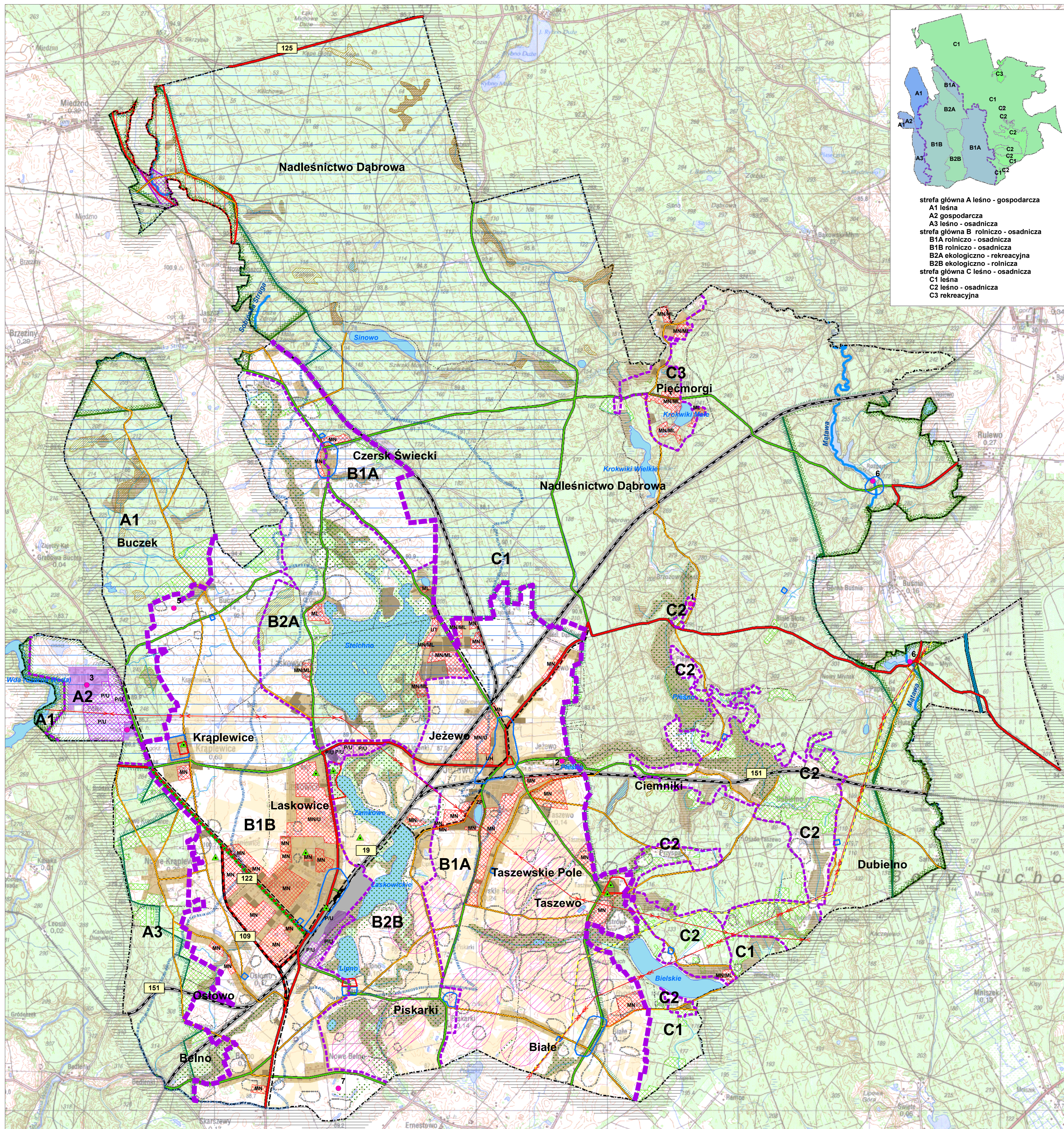
skala 1 : 25 000



podkład topograficzny: mapa topograficzna  
wydana przez Główny Urząd Geodezji i Kartografii w Warszawie



strefa główna A leśno - gospodarcza  
A1 leśna  
A2 gospodarcza  
A3 leśno - osadnicza  
strefa główna B rolniczo - osadnicza  
B1A rolniczo - osadnicza  
B1B rolniczo - osadnicza  
B2A ekologiczno - rekreacyjna  
B2B ekologiczno - rolnicza  
strefa główna C leśno - osadnicza  
C1 leśna  
C2 leśno - osadnicza  
C3 rekreacyjna



**Oznaczenia ogólne**

- granica gminy Jeżewo, obszar opracowania Studium
- - - granice sołectw

**Strefy funkcjonalne**

- granice stref głównych
- - - granice stref funkcjonalnych

**Obszary działalności inwestycyjnej**

- tereny wielofunkcyjnej zwartej zabudowy wsi
- tereny ważniejszych obiektów przemysłowo-usługowych
- tereny o wiodącej funkcji mieszkaniowej i rekreacyjnej posiadające obowiązujące miejscowe plany zagospodarowania przestrzennego, z możliwością zmian zgodnych z wiodącym kierunkiem zagospodarowania stref
- tereny o wiodącej funkcji przemysłowej i usługowej posiadające obowiązujące miejscowe plany zagospodarowania przestrzennego, z możliwością zmian zgodnych z wiodącym kierunkiem zagospodarowania stref
- potencjalne tereny rozwojowe z oznaczeniem preferowanej funkcji z zamiarem sporządzenia miejscowych planów zagospodarowania przestrzennego
- potencjalne tereny rozwojowe funkcji przemysłowo-usługowej z zamiarem sporządzenia miejscowych planów zagospodarowania przestrzennego
- obszary rozmieszczenia siłowni wiatrowych wraz z ich strefą ochronną
- tereny rolniczej przestrzeni produkcyjnej o różnej przydatności
- 151 tereny realizacji inwestycji celów publicznych o znaczeniu ponadlokalnym

**Obszary i obiekty objęte i proponowane do objęcia ochroną środowiska**

- obszar specjalnej ochrony ptaków - PLB220009 Bory Tucholskie
- obszar mający znaczenie dla wspólnoty - Sandry Wody PLH040017
- zespół przyrodniczo - krajobrazowy "Dolina rzeki Sobińska Struga"
- Park Krajobrazowy
- otulina Parku Krajobrazowego
- Obszar Chronionego Krajobrazu
- użytek ekologiczny
- pomnikowa aleja drzew
- pomniki przyrody
- obszar zlewni bezpośrednich jezior ze wskazaniem stosowania Kodeksu Dobrej Praktyki Rolniczej
- lokalne ciągi ekologiczne z zakazem lokalizowania zabudowy kubaturowej
- tereny preferowane do zalesienia
- tereny gleb pochodzenia organicznego i torfowiska
- kompleksy gruntów ornych o najwyższej przydatności dla rolnictwa
- wody stojące, cieki i rowy melioracyjne
- obszary bezpośredniego zagrożenia powodzią

**Obszary objęte ochroną kulturową**

- granice strefy ochrony konserwatorskiej "A"
- granice strefy ochrony konserwatorskiej "B"
- granice strefy ochrony archeologicznej "W"

**Komunikacja, infrastruktura techniczna mająca wpływ na kierunki rozwoju gminy**

- stacja kolejowa
- tereny zamknięte wraz z linią kolejową znaczenia państwowego
- autostrada płatna
- droga wojewódzka
- droga powiatowa
- droga gminna
- projektowana droga wojewódzka
- projektowane drogi rowerowe
- linia elektroenergetyczna wysokiego napięcia 220 kV
- linia elektroenergetyczna wysokiego napięcia 110 kV
- planowany gazociąg dystrybucyjny wysokiego ciśnienia DN 200
- punktowe zagrożenia środowiska: 1 - składowisko odpadów 2 - oczyszczalnia ścieków, 3 - ferma tuńczyka chlewnie, 4 - zakłady mięsne, 5 - biogazownia (w budowie), 6 - mała elektrownia wodna, 7 - siłownia wiatrowa (w budowie)

opracowanie:  
mgr inż. arch. Wiesława Witkowska-Końkowska  
mgr Jakub Makarewicz  
mgr Magdalena Murawska  
inż. Danuta Szolc  
inż. Zofia Olechnowicz

opracowanie kartograficzne:  
mgr Jakub Makarewicz