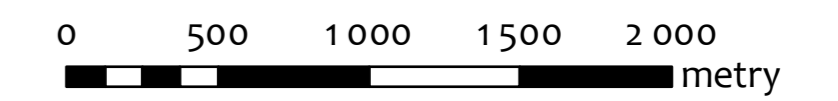


STUDIUM UWARUNKOWAŃ I KIERUNKÓW  
ZAGOSPODAROWANIA PRZESTRZENNEGO  
GMINY JEŻEWO

MAPA SYNTEZY  
UWARUNKOWAŃ ROZWOJU  
PRZESTRZENNEGO

organ sporządzający: Wójt Gminy Jeżewo

skala 1 : 25 000



podkład topograficzny: mapa topograficzna w skali 1:50000  
wydana przez Główny Urząd Geodezji i Kartografii w Warszawie

załącznik 7

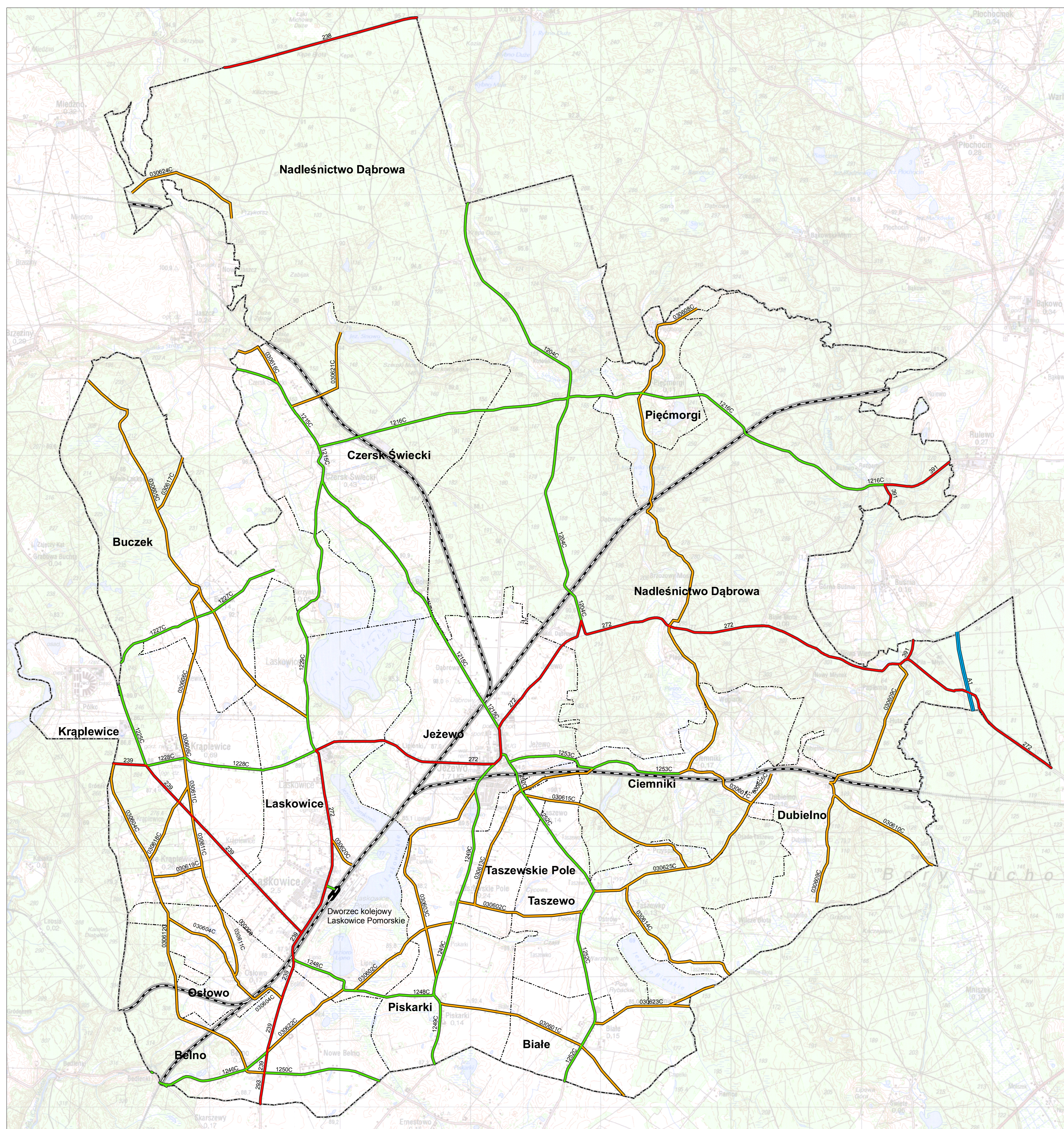
INFRASTRUKTURA  
KOMUNIKACYJNA

Podział administracyjny

- granica gminy Jeżewo
- granice sołectw

Sieć drogowa - kategorie dróg

- autostrada
- droga wojewódzka
- droga powiatowa
- droga gminna
- dworzec kolejowy
- tereny zamknięte wraz z linią kolejową znaczenia państwowego



opracowanie:  
mgr inż. arch. Wiesława Witkowska-Końkowska  
mgr Jakub Makarewicz  
mgr Magdalena Murawska  
inż. Danuta Szolc  
inż. Zofia Olechnowicz

opracowanie map:  
mgr Jakub Makarewicz

Pracownia Ochrony Środowiska i Systemów  
Informacji Geograficznej GEOECOM  
Toruń, luty 2011