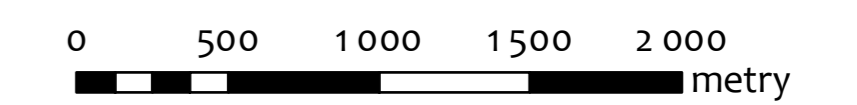


**STUDIUM UWARUNKOWAŃ I KIERUNKÓW
ZAGOSPODAROWANIA PRZESTRZENNEGO
GMINY JEŻEWO**

**MAPA SYNTEZY
UWARUNKOWAŃ ROZWOJU
PRZESTRZENNEGO**

organ sporządzający: Wójt Gminy Jeżewo

skala 1 : 25 000



podkład topograficzny: mapa topograficzna w skali 1:50000
wydana przez Główny Urząd Geodezji i Kartografii w Warszawie

załącznik 10

**INFRASTRUKTURA
ENERGETYCZNA I GOSPODARKA
WODNO-ŚCIEKOWA**

Podział administracyjny

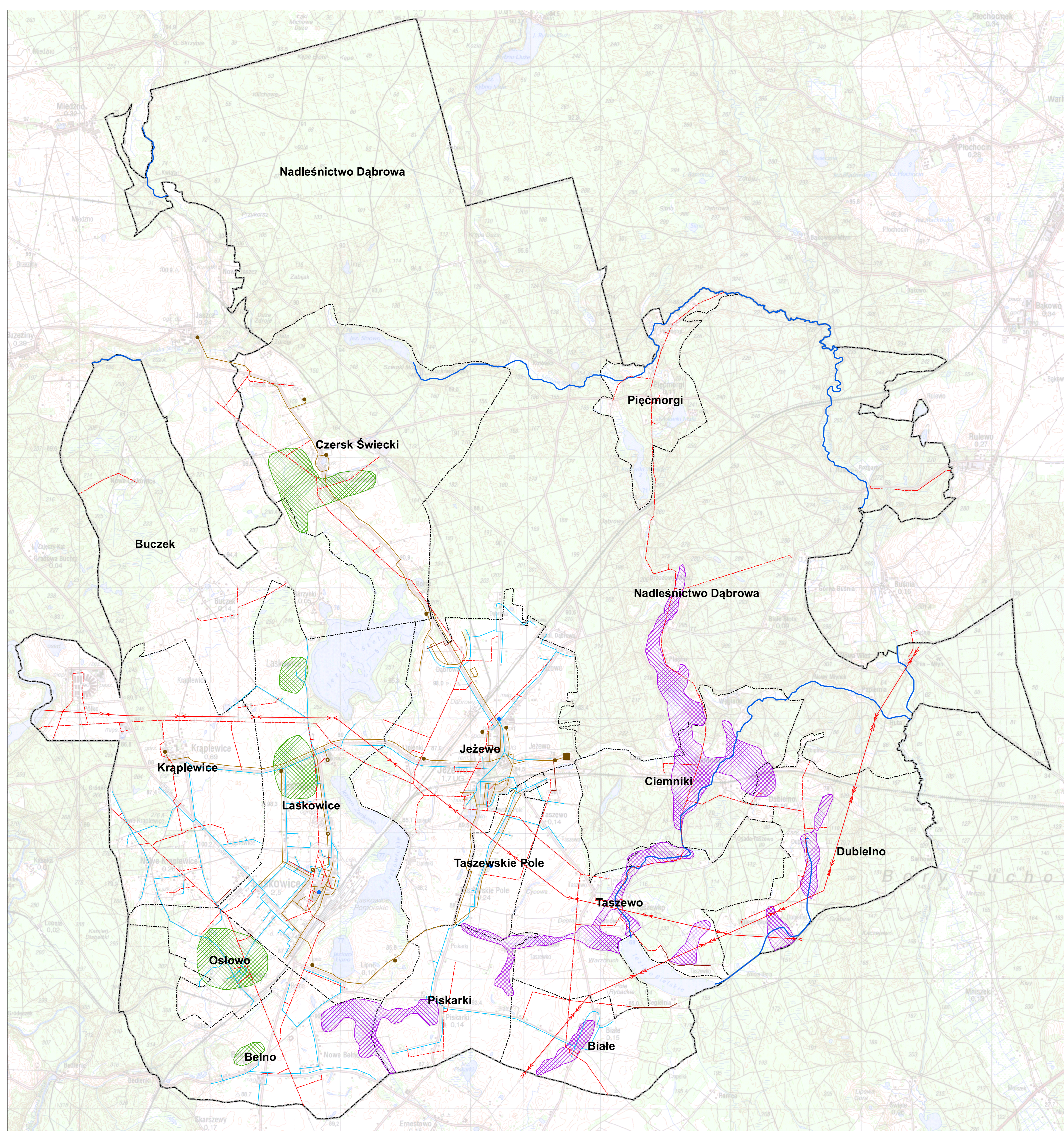
- granica gminy Jeżewo
- granice sołectw

Infrastruktura wodno-kanalizacyjna

- ujęcie wód podziemnych
- oczyszczalnia ścieków
- przepompownia ścieków
- projektowana przepompownia ścieków
- kanalizacja
- wodociąg
- melioracja podstawowa
- tereny do melioracji
- tereny zmeliorowane

Infrastruktura elektroenergetyczna

- linia elektroenergetyczna wysokiego napięcia 220 kV
- linia elektroenergetyczna wysokiego napięcia 110 kV
- linia elektroenergetyczna średniego napięcia



opracowanie:
mgr inż. arch. Wiesława Witkowska-Kotakowska
mgr Jakub Makarewicz
mgr Magdalena Murawska
inż. Danuta Szolc
inż. Zofia Olechnowicz

opracowanie map:
mgr Jakub Makarewicz

Pracownia Ochrony Środowiska i Systemów
Informacji Geograficznej GEOECOM
Toruń, luty 2011