

**UCHWAŁA NR XVIII/131/2016
RADY GMINY JEŻEWO**

z dnia 23 czerwca 2016 r.

w sprawie zaliczenia odcinka drogi do kategorii drogi gminnej nr 030612C poprzez włączenie odcinka drogi zlokalizowanego na działkach ewidencyjnych nr 54 i 14/7 w Belnie

Na podstawie art. 18 ust. 2 pkt. 15 oraz art. 40 ust.1 i art.41 ust.1 ustawy z dnia 8 marca 1990 roku o samorządzie gminnym (Dz. U. z 2016 roku poz. 446) art. 7 ust.1 i 2 oraz w związku z art. 10 ust. 1, 2 i 3 ustawy z dnia 21 marca 1985 roku o drogach publicznych (Dz. U. z 2015 roku, poz. 460 ze zmianami) po zasięgnięciu opinii Zarządu Powiatu Świeckiego, uchwała się co następuje:

§ 1. Zaliczyć do kategorii drogi gminnej w Belnie poprzez włączenie odcinka drogi zlokalizowanego na działkach oznaczonych w ewidencji gruntów nr 54 obręb Belno o powierzchni 0,44 ha i nr ewidencyjny 14/7 obręb Belno o powierzchni 0,13 ha, do tego samego numeru 030612C.

§ 2. Szczegółowe położenie części drogi wymienionej w §1 uchwały przedstawia załącznik do niniejszej uchwały.

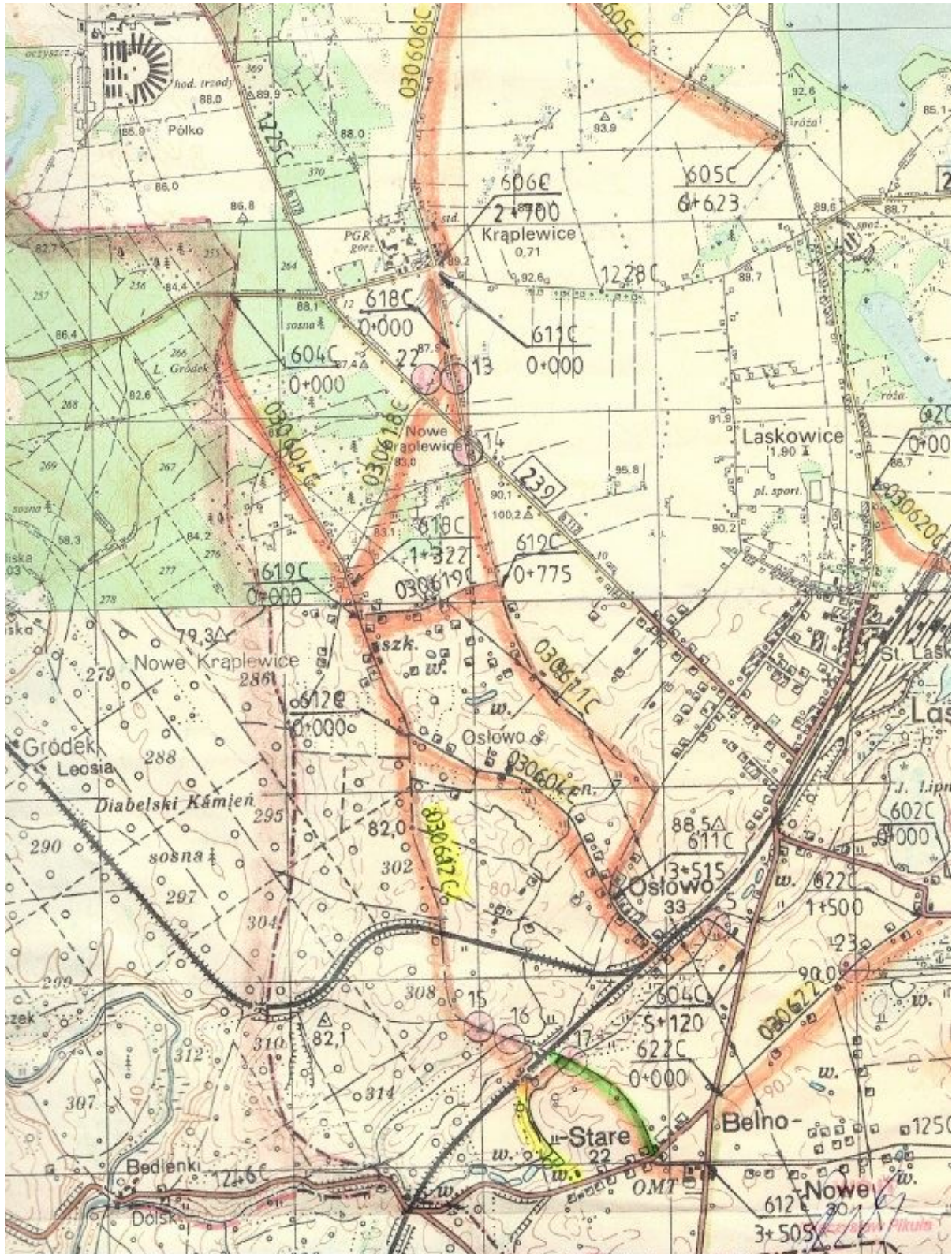
§ 3. Wykonanie uchwały powierza się Wójtowi Gminy Jeżewo.

§ 4. Uchwała wchodzi w życie po upływie 14 dni od dnia ogłoszenia w Dzienniku Urzędowym Województwa Kujawsko-Pomorskiego.

Przewodniczący Rady Gminy

Dariusz Werkowski

Położenie części drogi



- odcinek drogi nr 030612C przewidziany do wyłączenia z kategorii drogi gminnej
- odcinek drogi nr 030612C przewidziany do zaliczenia do kategorii drogi gminnej

Uzasadnienie

Zgodnie z przepisami ustawy z dnia 21 marca 1985 roku o drogach publicznych (Dz. U. z 2015 roku poz. 460 za zmianami) Rada Gminy jest uprawniona do nadawania i pozbawiania kategorii dróg gminnych.

Zaliczenie odcinka drogi zlokalizowanego na działkach oznaczonych w ewidencji gruntów nr 54 obręb Belno o powierzchni 0,44 ha i nr ewidencyjny 14/7 obręb Belno o powierzchni 0,13 ha, do tego samego numeru 030612C jest w pełni uzasadnione w związku z faktycznym użytkowaniem przedmiotowego odcinka drogi w jej całym przebiegu.

Włączenie powyżej określonego odcinka do kategorii drogi gminnej umożliwi zapewnienie właściwego ruchu kołowego w rejonie wsi Belno, Osłowo wraz z połączeniem do Nowych Krąplewic.

Zarząd Powiatu Świeckiego Nr 53/471/2016 z dnia 13.06.2016 roku pozytywnie zaopiniował zaliczenie tego odcinka drogi kategorii drogi gminnej.

W związku z powyższym zaliczenie tego odcinka drogi do kategorii dróg gminnych, uznano za uzasadnione.

Przewodniczący Rady Gminy

Dariusz Werkowski