

**UCHWAŁA NR XXIX/231/2017
RADY GMINY JEŻEWO**

z dnia 27 czerwca 2017 r.

**w sprawie przystąpienia do sporządzenia miejscowego planu zagospodarowania przestrzennego dla
działek położonych w Taszewskim Polu w gminie Jeżewo.**

Na podstawie art. 14 ust. 1, 2 i 4 ustawy z dnia 27 marca 2003 r. o planowaniu i zagospodarowaniu przestrzennym (Dz. U. z 2017 r. poz. 1073) oraz art. 18 ust. 2 pkt. 5 ustawy z dnia 8 marca 1990 r. o samorządzie gminnym (Dz. U. z 2016 r. poz. 446 z późn. zm.), uchwala się, co następuje:

§ 1. Przystępuje się do sporządzenia miejscowego planu zagospodarowania przestrzennego dla działek położonych w Taszewskim Polu w gminie Jeżewo.

§ 2. Granice obszaru objętego opracowaniem określa załącznik graficzny do niniejszej uchwały.

§ 3. Wykonanie uchwały powierza się Wójtowi Gminy Jeżewo.

§ 4. Uchwała wchodzi w życie z dniem podjęcia.

Przewodniczący Rady Gminy

Dariusz Werkowski

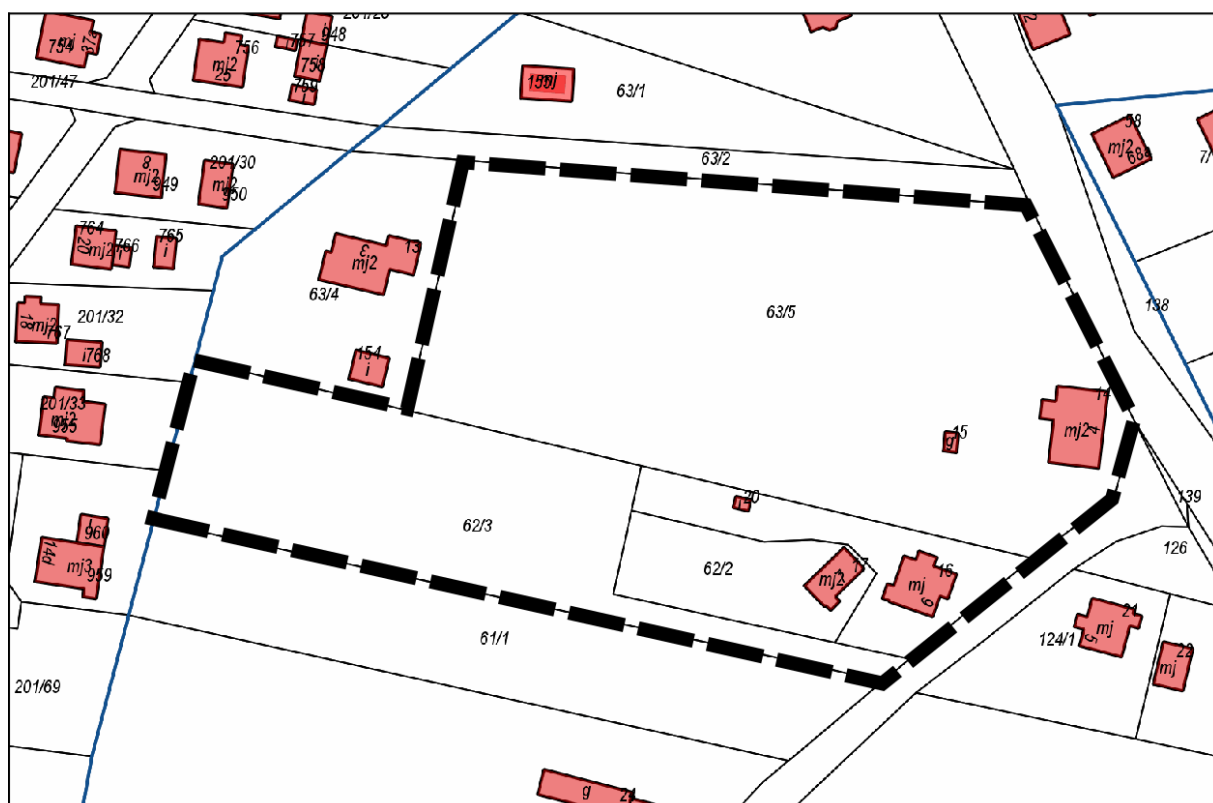
Załącznik do Uchwały Nr XXIX/231/2017

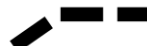
Rady Gminy Jeżewo

z dnia 27 czerwca 2017 r.

Granice obszaru objętego uchwałą

Województwo: kujawsko-pomorskie
Powiat: świecki
Jednostka ewidencyjna: 041404_2, Jeżewo
Obręb ewidencyjny: Nr 0022, Taszewskie Pole



 - granica obszaru objętego uchwałą o przystąpieniu do sporządzenia miejscowego planu zagospodarowania przestrzennego

Przewodniczący Rady Gminy

Dariusz Werkowski

Uzasadnienie

O przystąpieniu do opracowania miejscowego planu zagospodarowania przestrzennego zgodnie z art. 14 ust. 1 ustawy z dnia 27 marca 2003 r. o planowaniu i zagospodarowaniu przestrzennym (Dz. U. z 2017 r. poz. 1073), rozstrzyga Rada Gminy w drodze uchwały. Uchwała Rady Gminy w sprawie przystąpienia do sporządzenia miejscowego planu zagospodarowania przestrzennego dla działek położonych przy ulicy Lipowej i Świeckiej w Taszewskim Polu w gminie Jeżewo, rozpocznie tryb formalno-prawny sporządzania planu stosownie do zapisów ww. ustawy.

Zgodnie z art. 14 ust. 5 ustawy z dnia 27 marca 2003 r. o planowaniu i zagospodarowaniu przestrzennym (Dz. U. z 2017 r. poz. 1073) przeprowadzono analizę zasadności przystąpienia do sporządzenia miejscowego planu zagospodarowania przestrzennego dla ww. obszaru. Ustalono również, że planowane przeznaczenie terenu nie narusza ustaleń Studium uwarunkowań i kierunków zagospodarowania przestrzennego Gminy Jeżewo, uchwalonego uchwałą Nr XIV/103/2012 Rady Gminy Jeżewo z dnia 28 marca 2012 r.

Przystąpienie do sporządzenia miejscowego planu zagospodarowania przestrzennego dla działek położonych w Taszewskim Polu w gminie Jeżewo ma na celu określenie możliwości realizacji zabudowy na działkach sąsiadujących bezpośrednio ze zwartym zespołem zabudowy mieszkaniowej jednorodzinnej na obrzeżu miejscowości Jeżewo. Na etapie sporządzania miejscowego planu zagospodarowania przestrzennego dla przedmiotowego terenu planuje się określenie zasad zagospodarowania terenu wraz z obsługą komunikacyjną oraz innych elementów zagospodarowania, zgodnie z przepisami ustawy.

Powyższe założenia przyczynią się do zrównoważonego rozwoju przestrzennego gminy.

Przewodniczący Rady Gminy

Dariusz Werkowski