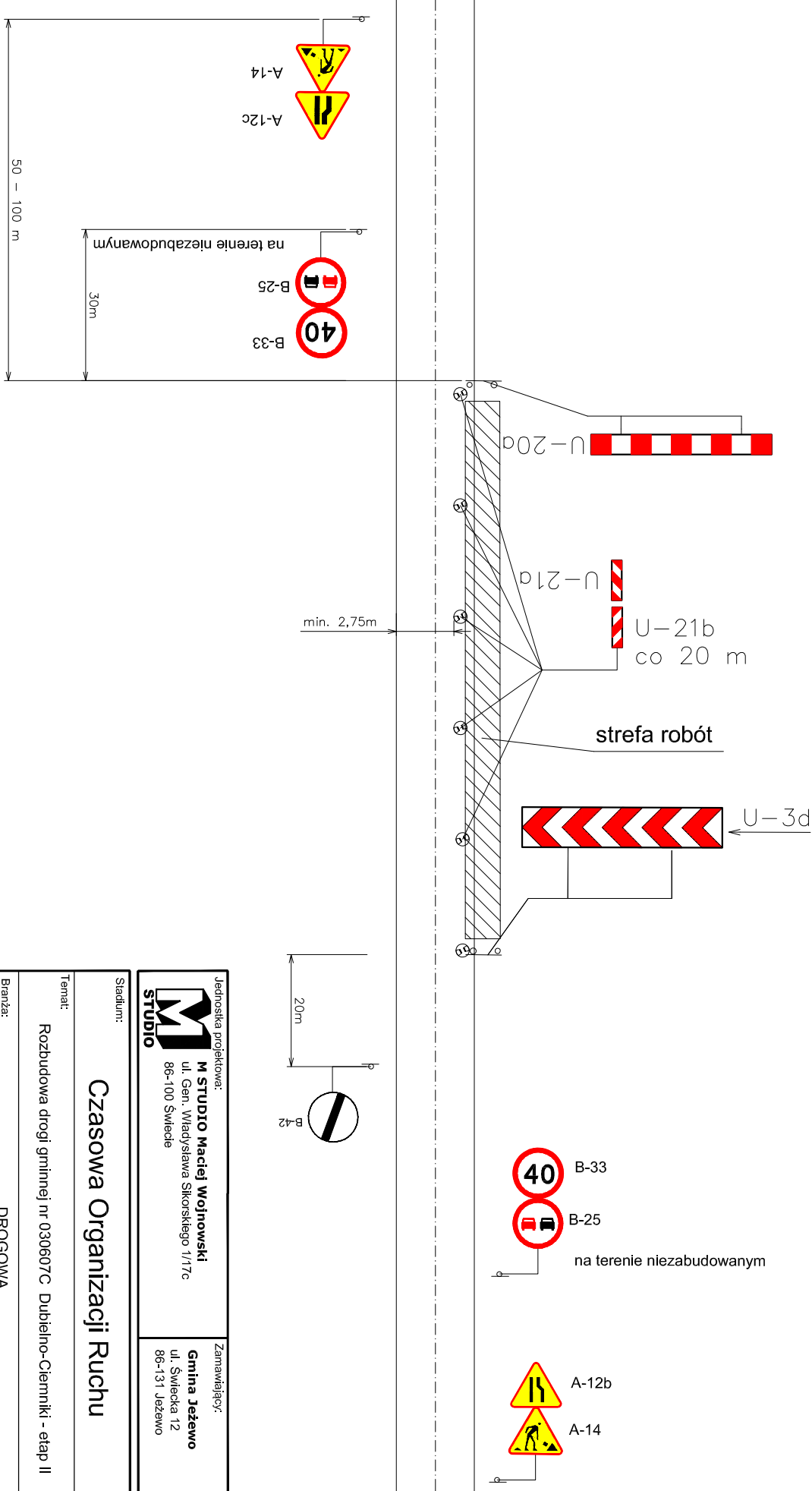



Schemat II - roboty prowadzone przy jednostronnym zajęciu jezdni (teren niezabudowany)



Jednostka projektowa:  M STUDIO Maciej Wojnowski ul. Gen. Władysława Sikorskiego 1/17c 86-100 Świdwie		Zamawiający: Gmina Jeżewo ul. Świecka 12 86-131 Jeżewo	
Stadium: Czasowa Organizacji Ruchu			
Temat: Rozbudowa drogi gminnej nr 030607C Dubielno-Ciemniki - etap II			
Branża: DROGOWA			
Tytuł rysunku: Schemat oznakowania			
ZESPÓŁ PROJEKTOWY			
Funkcja	Imię i Nazwisko	Numer uprawnień	Podpis
OPRACOWAŁ	mgr Maciej Soska	-	
data 03.2018	nr rys. 2.2	faza COR	Tom -