

**UCHWAŁA NR XXIV/185/2020
RADY GMINY JEŻEWO**

z dnia 7 lipca 2020 r.

**w sprawie zaliczenia drogi (ul. Kolejowa) do kategorii dróg gminnych oraz ustalenia jej przebiegu
w miejscowości Jeżewo, obręb Jeżewo, gmina Jeżewo**

Na podstawie art. 18 ust. 2 pkt 15 ustawy z dnia 8 marca 1990 roku o samorządzie gminnym (Dz.U. z 2020r. poz. 713) w związku z art. 7 ustawy z dnia 21 marca 1985 roku o drogach publicznych (Dz.U. z 2020 r. poz. 470) po zasięgnięciu opinii Zarządu Powiatu Świeckiego (Uchwała Nr 68/481/20 z dnia 19 czerwca 2020r.) Rada Gminy Jeżewo uchwala co następuje:

§ 1. Zalicza się do kategorii dróg gminnych drogę o znaczeniu lokalnym nie zaliczoną do innych kategorii, stanowiącą uzupełnienie sieci dróg służących miejscowym potrzebom, zgodnie z wykazem stanowiącym załącznik Nr 1 do niniejszej uchwały.

§ 2. Ustala się przebieg drogi gminnej, określonej w ust. 1 na mapie ewidencyjnej stanowiącej załącznik graficzny Nr 2 i Nr 3 do niniejszej uchwały.

§ 3. Wykonanie uchwały powierza się Wójtowi Gminy Jeżewo.

§ 4. Uchwała wchodzi w życie po upływie 14 dni od daty ogłoszenia w Dzienniku Urzędowym Województwa Kujawsko – Pomorskiego.

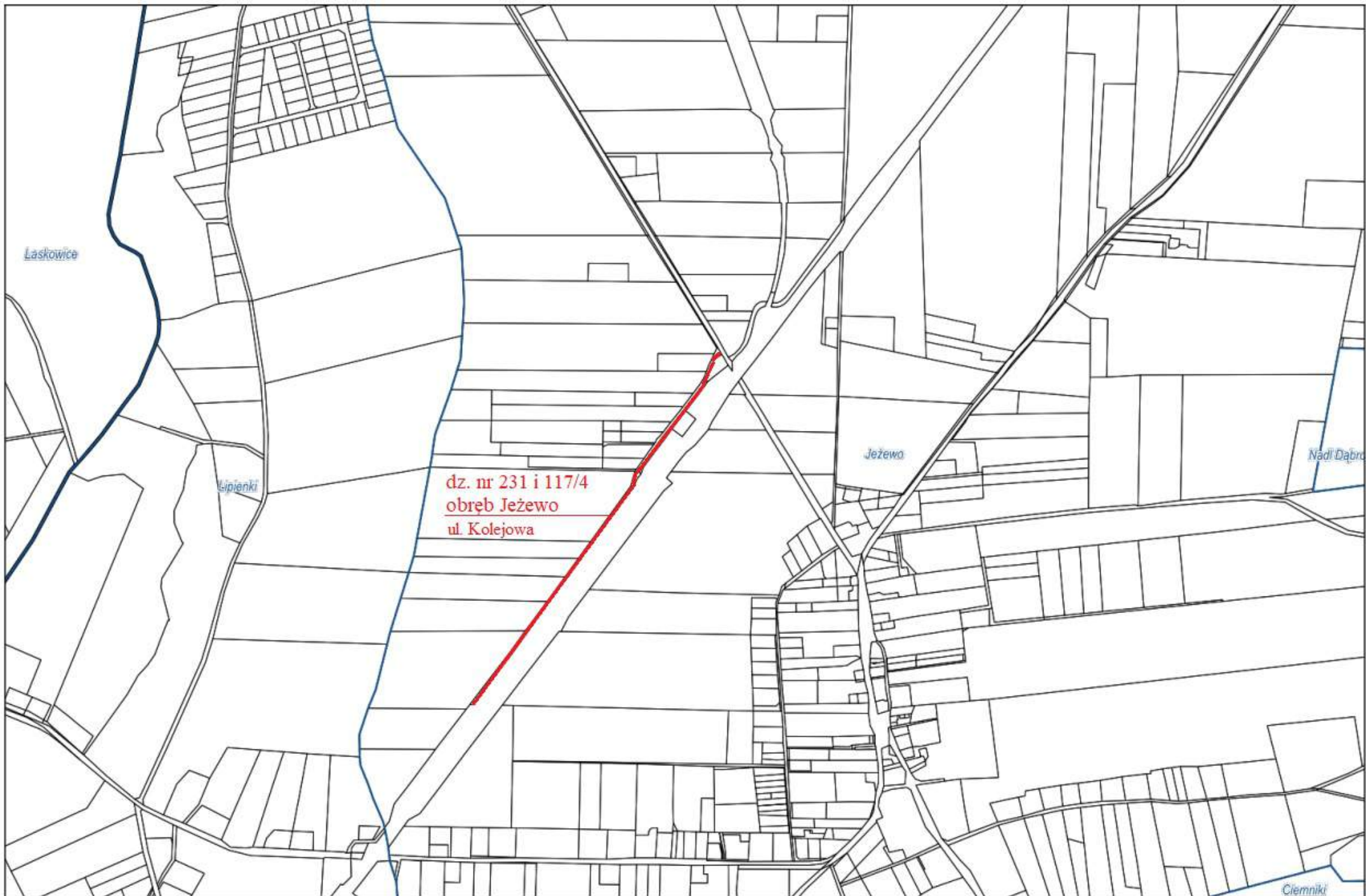
Przewodniczący Rady Gminy

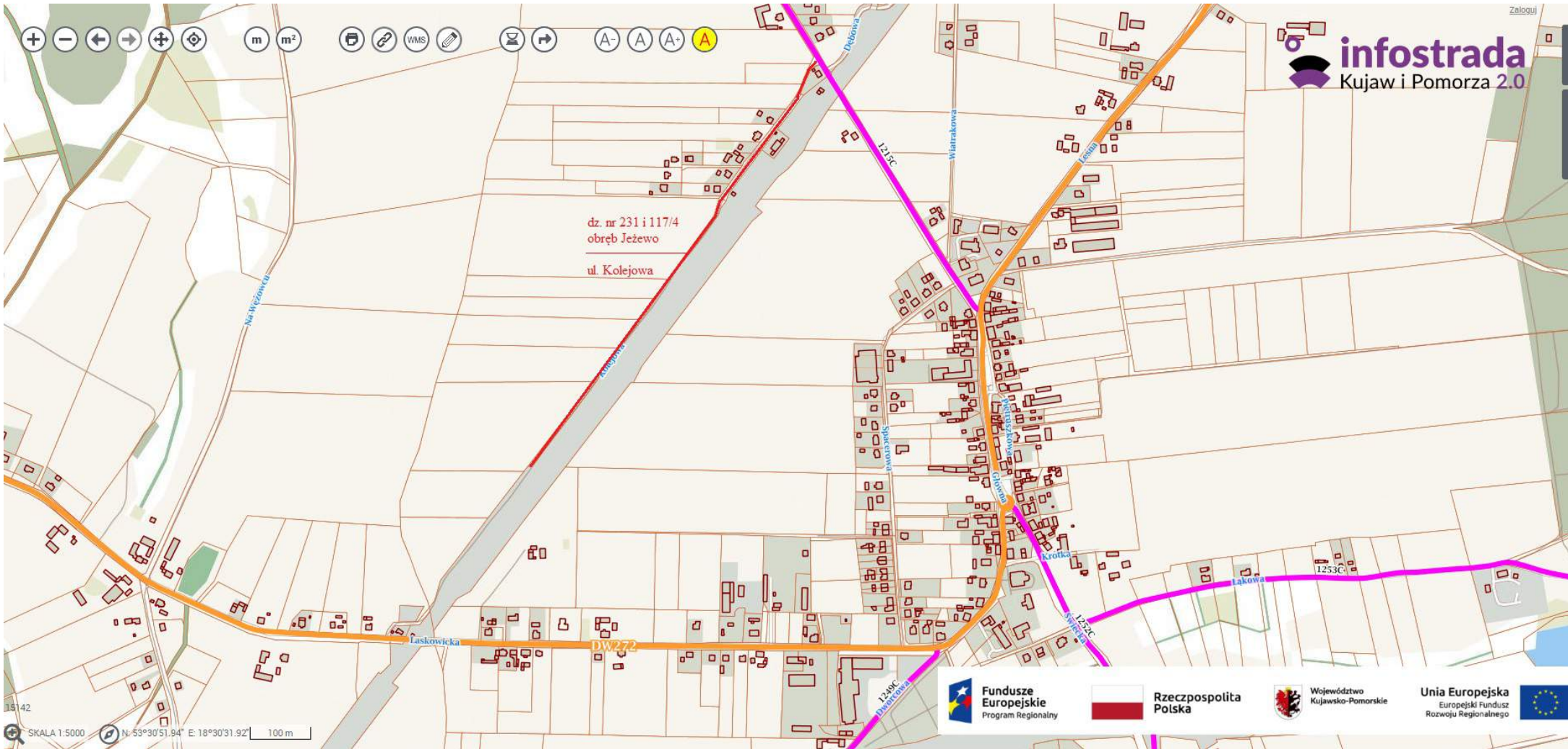
Sławomir Stefan

Załącznik Nr 1 do uchwały Nr XXIV/185/2020
Rady Gminy Jeżewo
z dnia 7 lipca 2020 r.

**Wykaz drogi przeznaczonej do zaliczenia, do kategorii dróg gminnych,
ulica Kolejowa w Jeżewie**

Lp.	Nazwa drogi	Odcinek	Teren działek ewidencyjnych [nr]	Długość [m]
1	ulica Kolejowa	Od ulicy Czerskiej (drogi powiatowej nr 1215C Wałkowiska – Jeżewo) do końca działki nr 231 obręb Jeżewo	231 i 117/4 obręb Jeżewo	830





Uzasadnienie

Na podstawie art. 7 ust. 1 ustawy z dnia 21 marca 1985 r. o drogach publicznych (Dz.U. z 2020r. poz. 470) do dróg gminnych zalicza się drogę o znaczeniu lokalnym nie zaliczoną do innych kategorii, służącą miejscowym potrzebom. Droga określona w załączniku nr 1 do niniejszej uchwały, a której przebieg pokazano na załączniku nr 2 i 3 stanowi droga spełniająca wymogi określone w wyszczególnionym na wstępie przepisie prawa tj.: ma znaczenie lokalne, stanowi uzupełniającą sieć dróg służących miejscowym potrzebom, nie jest zaliczona do innych kategorii dróg publicznych. Przedmiotowa droga stanowią własność Gminy Jeżewo. Mając na uwadze rozwój miejscowości Jeżewo, chcąc wyjść naprzeciw potrzebom mieszkańców poprzez zaliczenie przedmiotowej drogi do kategorii dróg gminnych ułatwi uzyskanie pozwolenia na budowę, poprzez bezpośredni dostęp nieruchomości do drogi publicznej oraz przyspieszy i ułatwi procedurę lokalizacji i budowy infrastruktury technicznej w drodze. Ze względu na to, iż koszty utrzymania dróg wewnętrznych ponosi Gmina Jeżewo, więc zaliczenie drogi wewnętrznej do sieci dróg publicznych nie wpłynie na zwiększenie kosztów utrzymania dróg gminnych. Zgodnie art. 7 ust. 2 ustawy z dnia 21 marca 1985 r. o drogach publicznych (Dz.U. z 2020 r. poz. 470) Gmina Jeżewo w dniu 16.06.2020 r. wystąpiła do Zarządu Powiatu Świeckiego z pismem w sprawie zaopiniowania wykazu drogi przewidzianej do kategorii dróg gminnych. W załączeniu kopia Uchwały Zarządu Powiatu Świeckiego (Uchwała Nr 68/481/20 z dnia 19 czerwca 2020 r.) w sprawie zaopiniowania propozycji zaliczenia drogi (ul. Kolejowa) na terenie gminy Jeżewo w miejscowości Jeżewo do kategorii dróg gminnych.

Przewodniczący Rady Gminy

Sławomir Stefan