

Legenda:

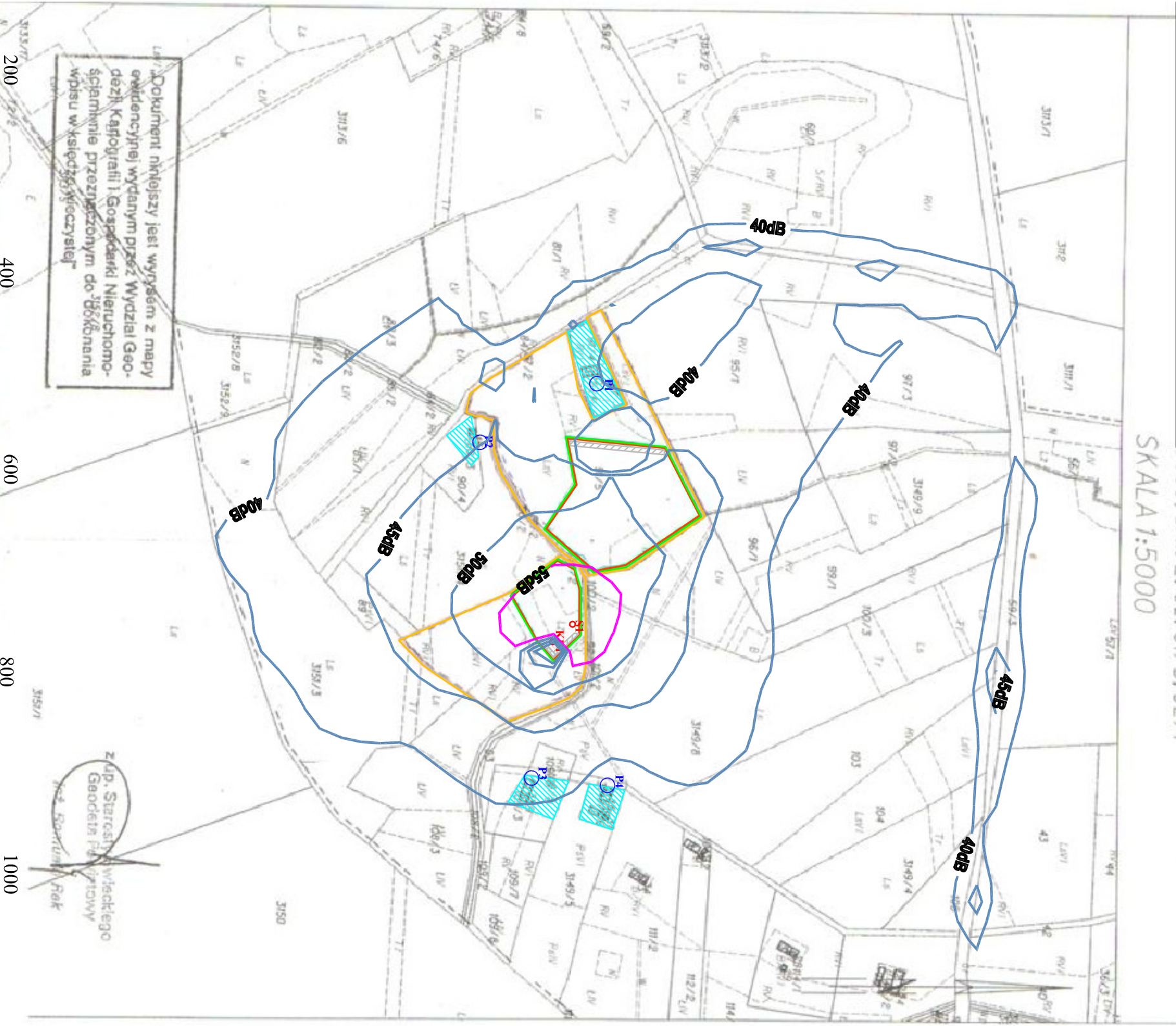
granicza własności inwestora

granicza złoża DUBIELNO I

Województwo: kujawsko-pomorskie
Powiat: świecki
Jednostka ewidencyjna: 041404_2, Jeżewo
Obręb: 0008. Dubielno
Arkusz: 2

WIDENCJI GRUNTÓW
0008. ark. 2: dz. 91/5, 92/1

SKALA 1:5000



Legenda	
<div></div>	Granica działki związanych z eksploatacją złoża
<div></div>	Granica własności
<div></div>	Granica złoża
<div></div>	Lokalizacja punktowych źródeł hałasu
<div></div>	Lokalizacja liniowych źródeł hałasu
<div></div>	Tereny chronione akustycznie
<div></div>	Lokalizacja zwałowiska nadkładu
<div></div>	Izofony hałasu
<div></div>	Izofony hałasu (dopuszczalny poziom hałasu dla pory dnia - 55dB)
<div></div>	Punkty obserwacji odpowiadające najbliższemu obszarom chronionym akustycznie
Piotr Strzyżewski, ul. Waryńskiego 2/89, 86-300 Grudziądz	
Zasieg rozprzestrzeniania się hałasu w środowisku od źródeł związanych z pracą kopalni "DUBIELNO I" wariant 2 - lokalizacja maszyn na terenie złoża B	
Projektował: Waldemar Woźniak	Nr zlecenia 3b
Sprawdził: Stanisław Kryszewski	16113
Zakład Srozochniki spółka z o.o. ul. Bernardyńska 3 - 85-029 Bydgoszcz	